

A man and a woman are shown in profile, looking at a smartphone held by the man. They are both wearing hiking jackets and backpacks. The man is wearing a green knit beanie with a pom-pom and a red and brown jacket. The woman is wearing an orange jacket. The background is a light, hazy landscape with a network of grey dots and lines overlaid on it.

Datenpflegestrategie
der Tourismusregion
SAUERLAND

Datenpflege als Erfolgsfaktor

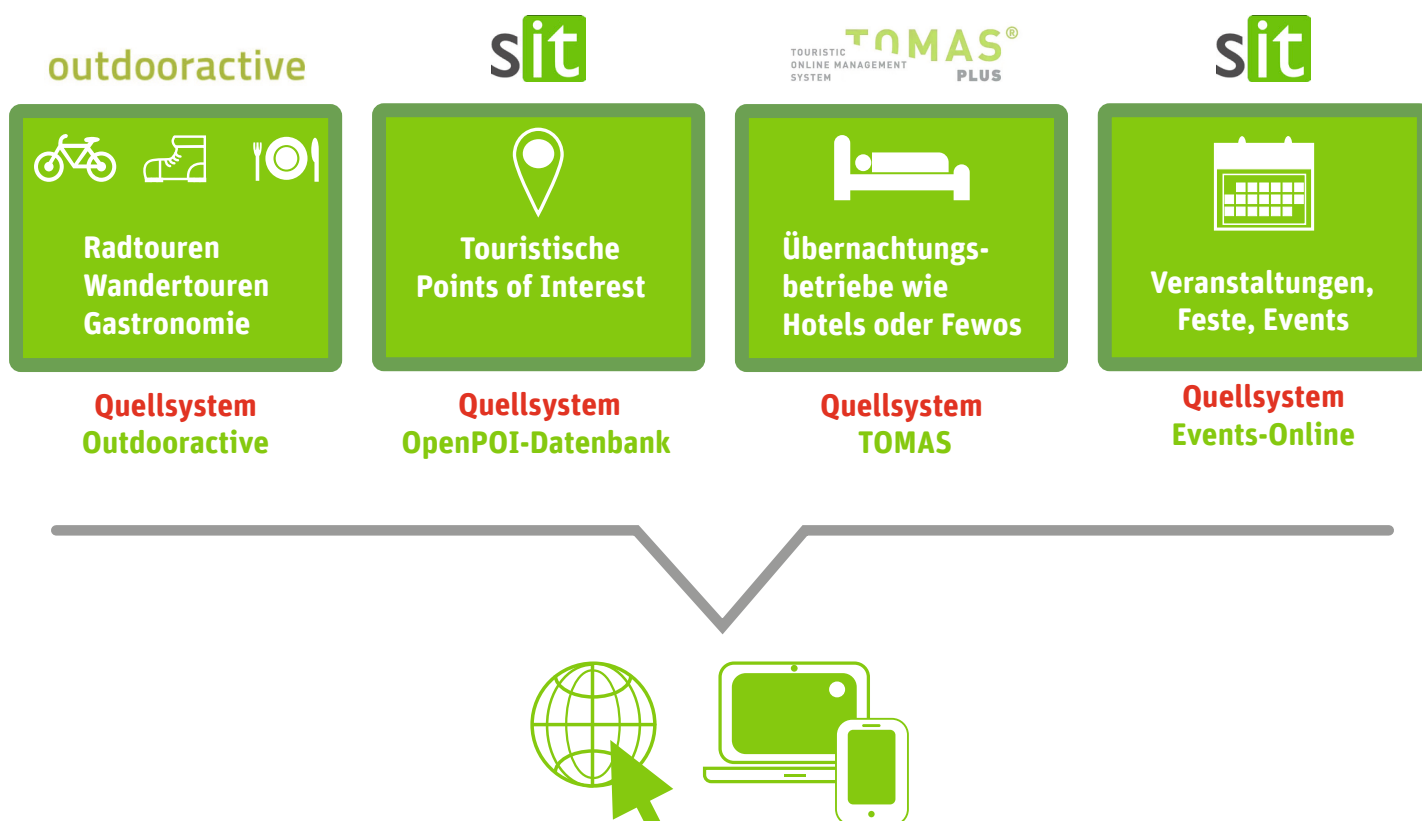


Schnell über das Smartphone die Öffnungszeiten des Gasthofs einsehen oder Informationen über die Highlights entlang des Wanderwegs abrufen - in Zeiten einer stetig voranschreitenden Digitalisierung der Gesellschaft und einer immer stärkeren Vernetzung spielt das Thema der Datenpflege eine immer zentralere Rolle. Besonders im Tourismus kann dies einer der Erfolgsfaktoren sein, mit dem Regionen bei Urlaubern und Tagesausflüglern punkten. Denn die Erwartungshaltung ist hoch, Fehler nahezu unverzeihlich.

Die Bandbreite der Datensätze reicht dabei von Rad- und Wandertouren über touristische POI bis zu Übernachtungsbetrieben und Veranstaltungen. Ausgespielt über unterschiedliche Systeme wie Outdooractive, Open-POI (Südwestfalen-IT), TOMAS oder Events-Online (Südwestfalen-IT) machen sie die vielfältigen Angebote der Region abrufbar und bieten so Sichtbarkeit für die eigenen Produkte. Hierfür ist es allerdings zwingend notwendig, stets die Aktualität und Richtigkeit der veröffentlichten Daten im Blick zu haben. Denn wie schnell ändern sich Ansprechpartner, Öffnungszeiten etc.

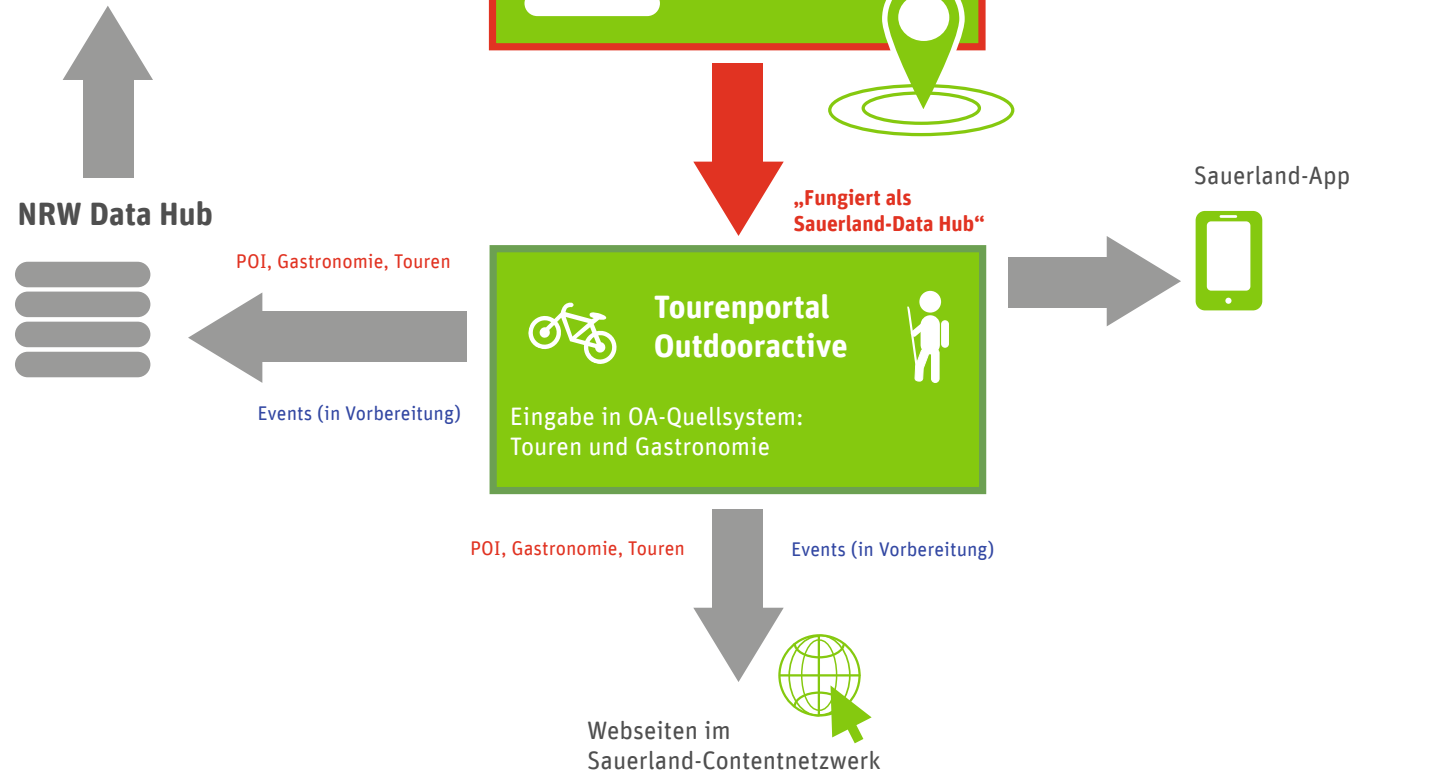
Dabei ist die Entwicklung einer Datenpflegestrategie der Kern einer erfolgreichen Nutzung dezentral gepflegter Datensätze und der Aufbau bzw. Erhalt einer guten bis sehr guten Datenqualität eine große Herausforderung. Dieser müssen wir uns als Tourismus-Netzwerk im Sauerland gemeinschaftlich stellen, um über die so möglichen Synergie-Effekte unsere Angebote und Produkte bestmöglich zu vermarkten. Eine Aufgabe, die jeden von uns in die Pflicht nimmt und die mit Akribie und Sorgfalt ein fester Bestandteil unserer alltäglichen Arbeit sein muss.

Um die Datensätze wie POI, Unterkünfte, Gastro und Veranstaltungen korrekt in den verschiedenen Systemen, wie z.B. das Redaktionssystem des Content-Netzwerks Sauerland oder dem Data Hub NRW einspielen zu können, ist eine korrekte Datenpflege in den dafür vorgesehenen Quellsystemen unerlässlich. In der Grafik haben wir für sie die Quellsysteme noch einmal aufbereitet. Bitte halten Sie sich an die Vorgaben der Systeme und an die korrekte Vergabe der Creative Commons Lizenzen.



Datentransfer

Weitergabe der Daten an
Drittanbieter über Open-
Data-Finder, z.B. Entdecke
DeinNRW PWA, ADAC-Tripps
App etc.



Einmal gepflegt und gleich mehrfach ausgespielt – so nutzen wir Synergie-Effekte in der Datenpflege. Die Basis dafür stellen die unter dem Punkt Datenpflege vorgestellten Quellsysteme dar.

In der Open POI Datenbank pflegen Sie für Ihre Kommune unter Berücksichtigung der gemeinsam festgelegten Kriterien alle lokalen POI-Daten, die für Urlauber, Tagesausflügler aber auch die einheimische Bevölkerung relevant sein könnten.

Gleiches gilt für Daten zu Wander- und Radtouren oder der Gastronomie, die im Tourenportal Outdooractive gepflegt werden. Von hier aus werden die Inhalte über Schnittstellen gleich an mehreren Orten ausgespielt. Das sind beispielsweise die Websites im Sauerland-Content-Netzwerk, die Sauerland-App fürs Smartphone oder der landesweite Data Hub NRW unserer Kollegen von Tourismus NRW. Und es geht sogar noch einen Schritt weiter. Der Data Hub NRW versorgt über den Open-Data-Finder weitere Drittanbieter mit Inhalten. Diese landen dann zum

Beispiel in der ADAC-Tripps App, Maqnyfy und in der PWA (progressive Web-APP):
<https://entdecke.dein-nrw.de>

Vorteil: Menschen auf der ganzen Welt können auf Ihre Produkte aufmerksam werden, lassen sich inspirieren und die Sichtbarkeit in den Weiten des World Wide Webs wird erhöht.

Aber auch Fehler wie falsche Öffnungszeiten oder Kontakt-Informationen werden so multipliziert und stehen gleich mehrfach online im Netz. Von daher ist eine konsequente, regelmäßige Pflege das A und O und für Ihre Arbeit wichtiger denn je. Die oben aufgeführte Grafik veranschaulicht noch einmal die Zusammenhänge und Abläufe beim Transfer der Daten.

Datenpflege und Qualitätsstandards



! Eine hohe Datenqualität schafft Vertrauen und sorgt für mehr Reichweite!

Checkliste zur Datenpflege:

- ✓ Der Gast muss sich zu jeder Zeit auf die von Ihnen eingepflegten Daten verlassen können!
- ✓ Die Datensätze sollten über einen hohen Informationsgehalt verfügen (Inspiration oder Information)
- ✓ Achten Sie auf die Einheitlichkeit der Eingabe
- ✓ Bitte achten Sie auf die Aktualität der Daten (z.B. Öffnungszeiten, Preise, Kontaktdaten)
- ✓ Pflegen Sie ausschließlich Texte und Bilder ein, die über mind. eine CC-BY-SA-Lizenz verfügen
- ✓ Legen Sie den Focus auf informative und aussagekräftige Texte
- ✓ Verzichten Sie grundsätzlich auf Sonderzeichen wie z.B. Emojis, um die Maschinenlesbarkeit der Daten zu gewährleisten
- ✓ Angabe korrekter Kontaktdaten (Telefonnummer, Mailadresse, Webseite...)



Datenpflege Outdooractive (Touren & Gastro):

- Die eingepflegten Fotos sollten mind. über eine CC-BY-SA-Lizenz verfügen
- Zusätzlich sollte der gesamte Datensatz über mind. eine CC-BY-SA-Lizenz verfügen (ersetzt die Outdooractive-AGB)

outdooractive Vergabe Lizenz für gesamten Datensatz:

ÜBERSICHT BESCHREIBUNG ANREISE ÖFFNUNGSZEITEN ORTSANGABE MEDIEN EMPFEHLUNGEN VERANSTALTUNGEN MEHR

Aktualisiert am 10.01.2023 12:43
Aktualisiert von Madalina Polgar
Aktualisiert in Outdooractive My Business

Fremd-ID (Foreignid) sit.21430.172688
Import-Quelle Sit Points
Quelle Sauerland-Tourismus e.V.

Lizenz
Namensnennung-Weitergabe unter gleichen Bedingungen (CC BY-SA)

Details: Namensnennung-Weitergabe unter gleichen Bedingungen (CC BY-SA)
Namensnennung-Weitergabe unter gleichen Bedingungen (CC BY-SA)

Lizenzen verknüpfter Inhalte

(71939099)	CC BY Namensnennung (CC BY)
(71939100)	CC BY Namensnennung (CC BY)

Klick auf den Reiter „Mehr“

Auswahl der Lizenz

Datenpflege Open POI:

Grundsätzlich müssen für Text und Bild (pro Bild) mind. die Lizenz CC-BY-SA ausgewählt werden, um den POI abspeichern und veröffentlichen zu können.

Bitte prüfen Sie die gepflegten Daten:

- Ist der POI wirklich ein Datensatz mit Mehrwert für den Gast?
- Ist der eingepflegte POI nach wie vor attraktiv für den Gast?

Über den Button „Hilfe“ in der POI-Datenbank finden Sie den Erhebungsbogen zur Erfassung der Daten und das Benutzerhandbuch zur Eingabe der Daten:

sit



The screenshot shows the 'sit openPOI' website interface. A green navigation bar at the top contains a hamburger menu icon and the text 'openPOI'. On the left, a grey sidebar lists menu items: 'News', 'POIs', 'Unterbenutzer', 'Einstellungen', 'Impressum', and 'Hilfe'. The 'Hilfe' item is highlighted. The main content area is titled 'Hilfe' and contains a list of links: 'Benutzerhandbuch', 'Pflegekonzzept', 'Zeitplan', and 'Erhebungsbogen 2022', each with an external link icon. Below this list, contact information is provided: 'Telefon: +49 271 30 321 3020', 'E-Mail: geobasis@sit.nrw', and 'www.sit.nrw'. A red arrow points from the text 'Klick auf den Menüpunkt „Hilfe“' to the 'Hilfe' menu item in the sidebar.



Hier finden Sie weitere Informationen zu Creative Commons (Text- und Bildlizenzen) und der Datenpflege in Open Data:

➔ Lizenzen Creative Commons: <https://creativecommons.org>

➔ 10 Tipps Data Hub: <https://open-data-germany.org/10-tipps-fuer-open-data/>

! Nutzen Sie die von Ihnen eingepflegten Daten auch auf Ihrer eigenen Website!

• Haben Sie Fragen zur technischen Umsetzung? Dann sprechen Sie uns an!



Touristische Daten Ihrer Kommune im Data Hub NRW

Der Data Hub NRW bündelt touristische Daten aus ganz Nordrhein-Westfalen und stellt sich der zentralen Herausforderung, Gästen touristische Informationen einfach und schnell bereitzustellen, unabhängig vom Ausspielungskanal.

Alle touristischen Regionen in Nordrhein-Westfalen sind an den Data Hub angeschlossen. Wie funktioniert das? Der Data-Hub dient als sogenannte „Datendrehscheibe“, welcher die touristischen Datenströme steuert. Daten werden von Unternehmen, touristischen Regionen und weiteren Akteuren maschinenlesbar über Schnittstellen in den Hub integriert und dabei die unterschiedlichsten Datentypen auf einer Plattform vereint. Die Daten werden entsprechend standardisiert und lizenziert bereitgestellt, sodass in Zukunft unterschiedlichste Dienste darauf zugreifen können: Webseiten, Google, Sprachassistenten: Gäste erhalten auf jedem Informationskanal unkompliziert Informationen, wann, wie und wo sie diese benötigen.

(Quelle: Tourismus NRW)

Durch die zentrale Steuerung und einheitliche Qualitätskriterien werden die Datenqualität und die Nutzbarkeit der Daten in Nordrhein-Westfalen stark erhöht. Perspektivisch ist auch die Anbindung des Data Hub an andere Datenbanken, beispielsweise den Knowledge Graphen der Deutschen Zentrale für Tourismus e.V. geplant. Der direkte Datenabruf über den Open Data Finder ermöglicht Dienstleistern, Plattformen und Leistungsträgern, ihren Kunden aktuelle und hochwertige Informationen anzubieten und neue innovative Services zu entwickeln. Zur Nutzung der Daten ist lediglich eine Registrierung über ein Kontaktformular notwendig.

5 Ziele des Data Hub NRW

- **Content für alle Kanäle**
- **Einmal pflegen, überall ausspielen**
- **Mehr Reichweite und Sichtbarkeit**
- **Verbesserung der Datenqualität**
- **Neue digitale Services**



Mehr Infos rund um Data Hub NRW & Open Data:

Data Hub NRW: <https://datahub.tourismusverband.nrw/>

Datenstrategie Tourismus NRW: tourismusverband.nrw/datenstrategie

Open Data im Tourismus: <https://open-data-germany.org/>



Ansprechpartnerin:

Almuth Hufnagel

Tel: 02974-9698-41

almuth.hufnagel@sauerland.com

IMPRESSUM

Sauerland-Tourismus e. V.,
Bad Fredeburg,
Johannes-Hummel-Weg 1,
57392 Schmallenberg
Tel.: 02974-9698-0
Fax: 02974-9698-33

E-Mail: info@sauerland.com
www.sauerland.com

Titelbild: Sauerland-Tourismus e.V./
Paul Masukowitz/REACT-EU

Layout+Satz:
Nadja Reh

V. i. S. d. P.: Dr. Jürgen Fischbach

Stand: 1/2023