

Gästekünfte & Übernachtungen im Sauerland

2025

Monatsauswertung :
Gästeankünfte und Übernachtungen im Sauerland

- 1. [Monatswerte Destination Sauerland](#)
- 2. [Monatswerte Destinationen NRW](#)
- 3. [Monatswerte nach Kreisen](#)

3.1. [Kreis Soest](#)

Anröchte	Bad Sassendorf
Ense	Erwitte
Geseke	Lippetal
Lippstadt	Möhnesee
Rüthen	Soest
Warstein	Welter
Werl	Wickede

3.2. [Hochsauerlandkreis](#)

Arnsberg	Bestwig
Brilon	Eslohe
Hallenberg	Marsberg
Medebach	Meschede
Olsberg	Schmallenberg
Sundern	Winterberg

3.3. [Kreis Olpe](#)

Attendorn	Drolshagen
Finnentrop	Kirchhundem
Lennestadt	Olpe
Wenden	

3.4. [Märkischer Kreis](#)

Altena	Balve
Halver	Hemer
Herscheid	Iserlohn
Kierspe	Lüdenscheid
Meinerzhagen	Menden
Nachrodt-Wiblingwerde	Neuenrade
Plettenberg	Schalksmühle
Werdohl	

3.5. [Landkreis Waldeck-Frankenberg \(Willingen und Diemelsee\)](#)

Diemelsee	Willingen
---------------------------	---------------------------

*) Ab Januar 2012: Beherbergungsbetriebe ab 10 Betten, einschließlich Campingplätzen (Touristik-Camping) ab 10 Stellplätzen;

sonst: Beherbergungsbetriebe mit 9 und mehr Gästebetten sowie ab 2004 Campingplätze ohne Dauercamping.

1) Veränderung gegenüber dem entsprechenden Vorjahreszeitraum in % – 2) mittlere Aufenthaltsdauer (in Tagen) = Übernachtungen / Ankünfte – 3) Ergebnisse von 2004 bis 2008 einschl. Boardinghouses

Zeichenerklärung: – = nichts vorhanden (genau Null), x = Tabellenfach gesperrt, weil Aussage nicht sinnvoll, . = Wert unbekannt oder geheim zu halten

© Informationssystem Tourismus, IT.NRW, Düsseldorf 2020

© Hessisches Statistisches Landesamt, Wiesbaden, 2020

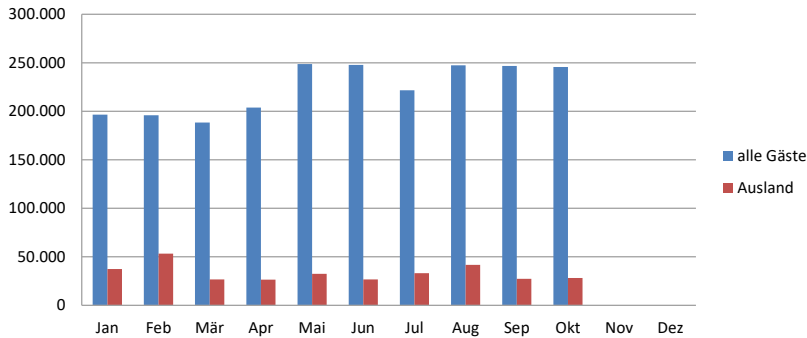
**Übersicht der Monatswerte
Region Sauerland 2025**

Übersicht der Monatswerte Region Sauerland 2025

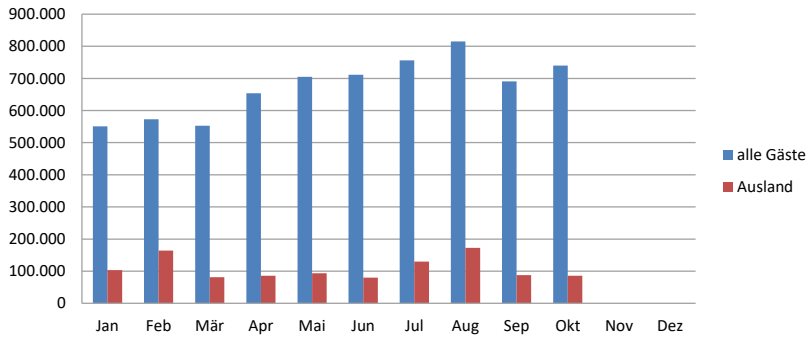
(NRW+ Diemelsee und Willingen)

Monate	Ankünfte Sauerland				Übernachtungen Sauerland				Ø	Ø Aufenthaltsdauer
	alle Gäste	+/- %	Ausland	+/- %	alle Gäste	+/- %	Ausland	+/- %		
Jan	196.454	7,2	37.503	-4,1	550.980	2,3	103.428	-10,4	2,8	2,8
Feb	195.984	2,4	53.188	6,2	573.096	-3,3	163.821	-6,5	2,9	3,1
Mär	188.441	1,5	26.713	31,1	552.563	-2,5	81.273	35,9	2,9	3,0
Apr	203.842	3,5	26.445	6,5	654.060	11,8	85.713	14,9	3,2	3,2
Mai	248.767	-2,0	32.559	3,5	704.703	-5,1	93.547	-5,2	2,8	2,9
Jun	247.927	9,1	26.665	-2,3	711.457	9,4	80.175	-3,6	2,9	3,0
Jul	221.636	4,1	33.213	5,1	756.066	3,5	130.065	8,4	3,4	3,9
Aug	247.466	-1,0	41.746	2,5	814.836	1,0	172.792	2,0	3,3	4,1
Sep	246.739	2,3	27.295	0,9	691.061	1,9	87.429	-1,0	2,8	3,2
Okt	245.586	6,4	28.086	18,1	740.031	1,8	85.467	1,8	3,0	3,0
Nov										
Dez										

Ankünfte Sauerland je Monat 2025

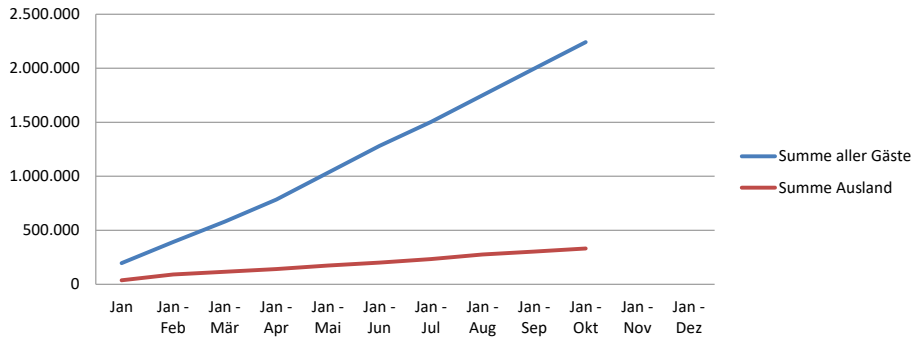


Übernachtungen Sauerland je Monat 2025

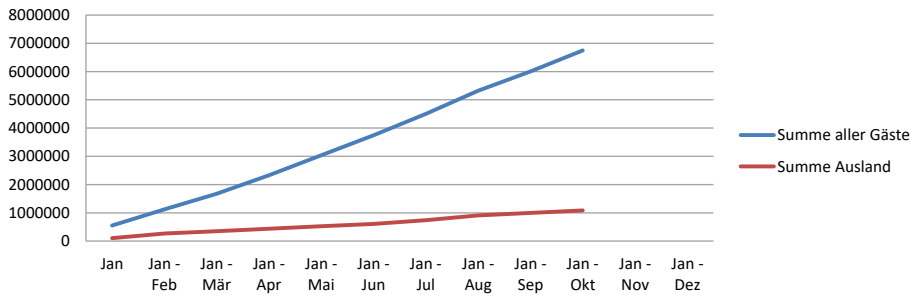


Monate	Summe Ankünfte Sauerland				Summe Übernachtungen Sauerland				Ø	Ø Aufenthaltsdauer
	alle Gäste	+/- %	Ausland	+/- %	alle Gäste	+/- %	Ausland	+/- %		
Jan	196.454	7,2	37.503	-4,1	550.980	2,3	103.428	-10,4	2,8	2,8
Jan - Feb	392.459	4,7	90.693	1,7	1.124.122	-0,7	267.255	-8,0	2,9	2,9
Jan - Mär	580.849	3,6	117.361	7,1	1.676.513	-1,3	348.394	-0,6	2,9	3,0
Jan - Apr	784.246	3,6	142.242	7,0	2.329.591	2,0	434.174	2,2	3,0	3,1
Jan - Mai	1.032.881	2,1	174.814	6,3	3.034.027	0,3	527.862	0,8	2,9	3,0
Jan - Jun	1.280.919	3,4	201.433	5,1	3.745.946	1,9	607.866	0,2	2,9	3,0
Jan - Jul	1.502.548	3,5	234.651	5,1	4.501.985	2,1	737.991	1,5	3,0	3,1
Jan - Aug	1.749.890	2,8	276.487	4,7	5.316.857	2,0	911.283	1,7	3,0	3,3
Jan - Sep	1.996.554	2,8	303.789	4,4	6.008.093	2,0	998.883	1,5	3,0	3,3
Jan - Okt	2.242.083	3,2	331.892	5,4	6.747.192	1,9	1.084.485	1,5	3,0	3,3
Jan - Nov										
Jan - Dez										

Ankünfte Sauerland je Monat 2025



Übernachtungen Sauerland je Monat 2025





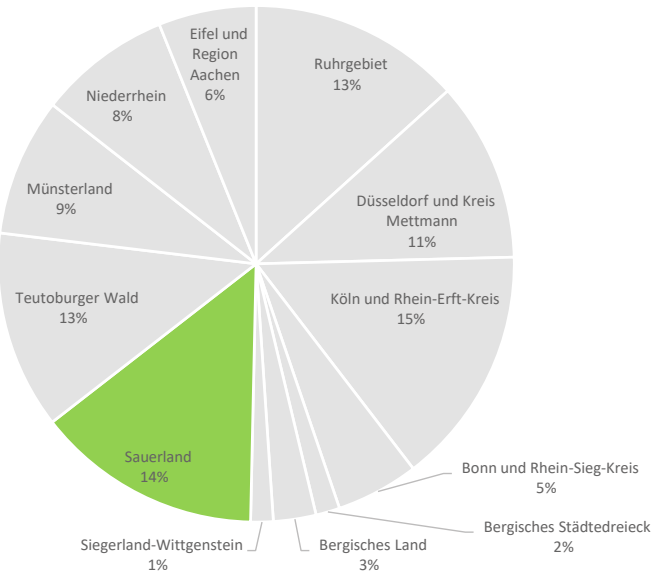
Übersicht der Monatswerte Destinationen in NRW 2025

Übersicht der Monatswerte Destinationen in NRW 2025
(Sauerland incl. Diemelsee und Willingen)

Destination	Ankünfte Aktueller Monat				Übernachtungen Aktueller Monat				Ø Aufenthaltsdauer
	alle Gäste	+/- %	Ausland	+/- %	alle Gäste	+/- %	Ausland	+/- %	
Ruhrgebiet	379.206	6,1	77.693	16,8	745.092	5,9	150.573	16,2	2,0
Düsseldorf und Kreis Mettmann	341.833	6,4	121.922	23,5	622.769	14,5	243.383	36,0	1,8
Köln und Rhein-Erft-Kreis	436.990	5,6	160.493	24,7	808.644	8,8	304.781	32,8	1,9
Bonn und Rhein-Sieg-Kreis	129.630	0,9	24.801	36,7	285.607	7,4	58.903	50,7	2,2
Bergisches Städtedreieck	41.912	33,7	11.284	96,4	90.751	21,3	20.202	91,9	2,2
Bergisches Land	56.621	15,3	6.896	35,9	145.017	9,2	15.547	48,9	2,6
Siegerland-Wittgenstein	21.861	6,1	2.703	9,4	73.249	10,8	6.261	0,4	3,4
Sauerland	245.586	6,4	28.086	18,1	740.031	1,8	85.467	1,8	3,0
Teutoburger Wald	185.501	1,0	17.188	1,8	613.558	- 1,1	40.415	8,8	3,3
Münsterland	168.930	2,6	21.334	23,0	427.607	- 3,1	47.280	14,1	2,5
Niederrhein	203.923	15,2	39.608	28,1	457.253	15,2	88.324	43,7	2,2
Eifel und Region Aachen	134.580	8,4	38.533	15,5	318.569	5,8	80.919	18,6	2,4
Nordrhein-Westfalen	2.346.573	6,6	550.541	22,8	5.328.147	6,2	1.142.055	27,4	2,3

Monate	Summe Ankünfte				Summe Übernachtungen				Ø Aufenthaltsdauer
	alle Gäste	+/- %	Ausland	+/- %	alle Gäste	+/- %	Ausland	+/- %	
Ruhrgebiet	3.243.260	-1,8	618.724	-6,1	6.347.314	-1,0	1.161.016	-5,2	2,0
Düsseldorf und Kreis Mettmann	3.205.171	3,5	1.010.785	-0,3	5.372.691	1,9	1.784.849	-4,0	1,7
Köln und Rhein-Erft-Kreis	3.901.134	1,8	1.310.038	6,0	7.145.418	1,6	2.415.305	5,9	1,8
Bonn und Rhein-Sieg-Kreis	1.189.647	-2,2	212.850	7,1	2.470.259	-0,5	461.662	5,8	2,1
Bergisches Städtedreieck	318.383	9,2	65.035	10,6	716.222	5,8	126.524	11,2	2,2
Bergisches Land	486.239	1,8	51.921	-12,7	1.271.341	-0,1	112.410	-13,0	2,6
Siegerland-Wittgenstein	194.173	0,6	28.093	-14,7	671.065	7,2	71.579	-5,7	3,5
Sauerland	2.242.083	3,2	331.892	5,4	6.747.192	1,9	1.084.485	1,5	3,0
Teutoburger Wald	1.794.698	2,8	180.871	4,8	5.917.375	0,8	446.769	1,4	3,3
Münsterland	1.624.106	0,9	205.744	-1,8	4.120.577	2,3	484.142	1,1	2,5
Niederrhein	1.817.997	4,8	327.745	8,7	3.968.044	2,5	647.196	6,1	2,2
Eifel und Region Aachen	1.220.265	4,7	347.233	9,1	2.916.010	5,2	756.982	9,3	2,4
Nordrhein-Westfalen	21.237.156	1,9	4.690.931	2,5	47.663.508	1,6	9.552.919	1,5	2,2

Destination Anteil Übernachtungen am NRW Tourismus





Übersicht der Monatswerte
nach Kreisen 2025

Übersicht der Monatswerte nach Kreisen 2025

Kreis Soest

Monate	Ankünfte Kreis Soest				Übernachtungen Kreis Soest				Ø Aufenthaltsdauer	Ø Aufenthaltsdauer Ausland
	alle Gäste	+/- %	Ausland	+/- %	alle Gäste	+/- %	Ausland	+/- %		
Jan	24.620	1,5	1.638	7,7	102.311	1,2	3.605	2,0	4,2	2,2
Feb	25.979	-8,0	2.233	21,4	105.035	-4,3	4.979	-4,3	4,0	2,2
Mär	31.719	0,0	2.267	5,4	125.470	-1,5	4.893	-0,9	4,0	2,2
Apr	33.554	-5,9	2.220	-24,1	137.185	2,5	4.884	4,8	4,1	2,2
Mai	43.421	-1,6	3.220	8,1	153.801	-2,4	7.761	-2,0	3,5	2,4
Jun	43.459	-0,9	2.856	-23,4	154.338	2,7	6.467	3,8	3,6	2,3
Jul	39.159	3,4	3.103	-11,8	163.781	4,6	6.907	5,7	4,2	2,2
Aug	39.751	-6,5	3.135	-9,0	154.604	-2,2	7.407	-1,7	3,9	2,4
Sep	44.285	-0,8	3.176	4,4	151.593	-0,4	7.512	-0,8	3,4	2,4
Okt	37.546	0,1	2.663	8,5	143.526	-1,4	6.463	-1,4	3,8	2,4
Nov										
Dez										

Monate	Summe Ankünfte Kreis Soest				Summe Übernachtungen Kreis Soest				Ø Aufenthaltsdauer	Ø Aufenthaltsdauer Ausland
	alle Gäste	+/- %	Ausland	+/- %	alle Gäste	+/- %	Ausland	+/- %		
Jan	24.620	1,5	1.638	7,7	102.311	1,2	3.605	2,0	4,2	2,2
Jan-Feb	50.599	-3,6	3.871	15,2	207.346	-1,7	8.584	-1,8	4,1	2,2
Jan-Mär	82.318	-2,3	6.138	11,4	332.816	-1,6	13.477	-1,4	4,0	2,2
Jan-Apr	115.872	-3,3	8.358	-0,9	470.001	-0,4	18.361	0,1	4,1	2,2
Jan-Mai	159.293	-2,9	11.578	1,4	623.802	-0,9	26.122	-0,5	3,9	2,3
Jan-Jun	202.752	-2,5	14.434	-4,7	778.140	-0,2	32.589	0,3	3,8	2,3
Jan-Jul	241.911	-1,6	17.537	-6,0	941.921	0,6	39.496	1,2	3,9	2,3
Jan-Aug	281.662	-2,3	20.672	-6,5	1.096.525	0,2	46.903	0,7	3,9	2,3
Jan-Sep	325.947	-2,1	23.848	-5,2	1.248.118	0,1	54.415	0,5	3,8	2,3
Jan-Okt	363.493	-1,9	26.511	-4,0	1.391.644	-0,1	60.878	0,3	3,8	2,3
Jan-Nov										
Jan-Dez										

Hochsauerlandkreis

Monate	Ankünfte Hochsauerlandkreis				Übernachtungen Hochsauerlandkreis				Ø Aufenthaltsdauer	Ø Aufenthaltsdauer Ausland
	alle Gäste	+/- %	Ausland	+/- %	alle Gäste	+/- %	Ausland	+/- %		
Jan	110.658	7,6	28.860	-6,6	316.494	2,2	82.459	-12,0	2,9	2,9
Feb	111.393	7,8	42.271	11,2	337.623	-0,5	136.022	-1,1	3,0	3,2
Mär	95.510	4,4	19.000	40,5	289.056	-3,1	60.196	42,0	3,0	3,2
Apr	102.964	7,7	17.240	16,2	348.619	16,1	65.376	20,2	3,4	3,8
Mai	120.638	-2,3	22.861	7,2	358.345	-5,3	68.456	-4,4	3,0	3,0
Jun	120.405	15,7	17.885	11,5	357.703	12,3	57.934	1,9	3,0	3,2
Jul	105.365	0,0	22.677	11,0	393.803	2,0	100.718	12,7	3,7	4,4
Aug	121.890	-0,9	30.406	4,3	439.000	1,2	137.931	2,3	3,6	4,5
Sep	117.002	0,7	17.829	3,7	348.920	2,3	62.569	2,3	3,0	3,5
Okt	125.357	7,2	19.791	25,9	402.430	1,1	63.055	3,3	3,2	3,2
Nov										
Dez										

Monate	Summe Ankünfte Hochsauerlandkreis				Summe Übernachtungen Hochsauerlandkreis				Ø Aufenthaltsdauer	Ø Aufenthaltsdauer Ausland
	alle Gäste	+/- %	Ausland	+/- %	alle Gäste	+/- %	Ausland	+/- %		
Jan	110.658	7,6	28.860	-6,6	316.494	2,2	82.459	-12,0	2,9	2,9
Jan-Feb	222.051	7,7	71.131	3,2	654.117	0,8	218.481	-5,5	2,9	3,1
Jan-Mär	317.561	6,7	90.131	9,3	943.173	-0,4	278.677	1,8	3,0	3,1
Jan-Apr	420.525	6,9	107.371	10,4	1.291.792	3,5	344.053	4,9	3,1	3,2
Jan-Mai	541.163	4,7	130.232	9,8	1.650.137	1,5	412.509	3,2	3,0	3,2
Jan-Jun	661.568	6,6	148.117	10,0	2.007.840	3,3	470.443	3,1	3,0	3,2
Jan-Jul	766.933	5,6	170.794	10,1	2.401.643	3,0	571.161	4,6	3,1	3,3
Jan-Aug	888.823	4,7	201.200	9,2	2.840.643	2,8	709.092	4,2	3,2	3,5
Jan-Sep	1.005.825	4,2	219.029	8,7	3.189.563	2,7	771.661	4,0	3,2	3,5
Jan-Okt	1.131.182	4,5	238.820	10,0	3.591.993	2,5	834.716	4,0	3,2	3,5
Jan-Nov										
Jan-Dez										

Kreis Olpe

Monate	Ankünfte Kreis Olpe				Übernachtungen Kreis Olpe				Ø Aufenthaltsdauer	Ø Aufenthaltsdauer Ausland
	alle Gäste	+/- %	Ausland	+/- %	alle Gäste	+/- %	Ausland	+/- %		
Jan	9.704	-0,6	1.818	-6,3	22.319	-2,7	5.765	-11,9	2,3	3,2
Feb	11.221	-4,6	2.018	-1,8	24.515	-4,0	5.960	-10,8	2,2	3,0
Mär	15.342	-6,9	2.486	8,8	36.088	-7,5	6.993	4,4	2,4	2,8
Apr	19.726	8,4	2.480	-13,5	50.307	20,6	7.453	-9,8	2,6	3,0
Mai	25.675	0,4	3.005	-11,9	62.114	-2,3	8.713	-10,5	2,4	2,9
Jun	26.551	15,0	2.864	-22,7	64.308	18,7	8.380	-19,7	2,4	2,9
Jul	26.706	14,6	3.309	-5,9	70.380	8,1	10.851	-6,3	2,6	3,3
Aug	28.137	1,3	3.254	-12,2	77.298	9,3	11.998	-2,2	2,7	3,7
Sep	24.688	2,9	3.284	-5,1	54.022	-0,3	8.835	-10,7	2,2	2,7
Okt	21.276	10,7	2.286	-15,8	52.228	8,1	7.132	-10,3	2,5	3,1
Nov										
Dez										

Monate	Summe Ankünfte Kreis Olpe				Summe Übernachtungen Kreis Olpe				Ø Aufenthaltsdauer	Ø Aufenthaltsdauer Ausland
	alle Gäste	+/- %	Ausland	+/- %	alle Gäste	+/- %	Ausland	+/- %		
Jan	9.704	-0,6	1.818	-6,3	22.319	-2,7	5.765	-11,9	2,3	3,2
Jan-Feb	20.925	-2,8	3.836	-4,0	46.834	-3,4	11.725	-11,3	2,2	3,1
Jan-Mär	36.267	-4,6	6.322	0,7	82.922	-5,2	18.718	-6,1	2,3	3,0
Jan-Apr	55.993	-0,4	8.802	-3,8	133.229	3,1	26.171	-7,2	2,4	3,0
Jan-Mai	81.668	-0,1	11.807	-6,0	195.343	1,3	34.884	-8,0	2,4	3,0
Jan-Jun	108.219	3,2	14.671	-9,8	259.651	5,1	43.264	-10,5	2,4	2,9
Jan-Jul	134.925	5,3	17.980	-9,1	330.031	5,8	54.115	-9,7	2,4	3,0
Jan-Aug	163.062	4,6	21.234	-9,6	407.329	6,4	66.113	-8,4	2,5	3,1
Jan-Sep	187.750	4,3	24.518	-9,0	461.351	5,6	74.948	-8,7	2,5	3,1
Jan-Okt	209.026	5,0	26.804	-9,6	513.579	5,8	82.080	-8,9	2,5	3,1
Jan-Nov										
Jan-Dez										

Märkischer Kreis

Monate	Ankünfte Märkischer Kreis				Übernachtungen Märkischer Kreis				Ø Aufenthaltsdauer	Ø Aufenthaltsdauer Ausland
	alle Gäste	+/- %	Ausland	+/- %	alle Gäste	+/- %	Ausland	+/- %		
Jan	10.876	-7,4	873	-4,4	19.819	-9,1	1.857	-2,0	1,8	2,1
Feb	12.087	-8,9	908	-5,7	20.421	-13,0	1.845	-21,4	1,7	2,0
Mär	15.172	-0,8	1.095	4,0	27.678	-1,5	3.426	44,9	1,8	3,1
Apr	14.472	-6,6	1.193	-10,0	29.760	5,5	3.000	1,3	2,1	2,5
Mai	18.008	1,1	1.344	-6,5	32.545	-3,5	2.907	-10,8	1,8	2,2
Jun	17.889	3,3	1.315	-26,9	32.550	-5,7	2.643	-37,6	1,8	2,0
Jul	16.253	11,3	1.393	-8,2	33.191	6,0	2.929	-18,1	2,0	2,1
Aug	16.920	-2,8	1.388	4,4	34.909	0,2	2.964	-3,0	2,1	2,1
Sep	19.455	8,2	1.351	-6,1	36.651	10,3	3.377	-14,6	1,9	2,5
Okt	18.576	6,5	1.321	9,4	35.901	5,2	2.966	-14,5	1,9	2,2
Nov										
Dez										

Monate	Summe Ankünfte Märkischer Kreis				Summe Übernachtungen Märkischer Kreis				Ø Aufenthaltsdauer	Ø Aufenthaltsdauer Ausland
	alle Gäste	+/- %	Ausland	+/- %	alle Gäste	+/- %	Ausland	+/- %		
Jan	10.876	-7,4	873	-4,4	19.819	-9,1	1.857	-2,0	1,8	2,1
Jan-Feb	22.963	-8,2	1.781	-5,1	40.240	-11,1	3.702	-12,7	1,8	2,1
Jan-Mär	38.135	-5,4	2.876	-1,8	67.918	-7,4	7.128	7,9	1,8	2,5
Jan-Apr	52.607	-5,7	4.069	-4,4	97.678	-3,8	10.128	5,9	1,9	2,5
Jan-Mai	70.615	-4,1	5.413	-4,9	130.223	-3,8	13.035	1,6	1,8	2,4
Jan-Jun	88.504	-2,7	6.728	-10,2	162.773	-4,2	15.678	-8,1	1,8	2,3
Jan-Jul	104.757	-0,7	8.121	-9,8	195.964	-2,6	18.607	-9,8	1,9	2,3
Jan-Aug	121.677	-1,0	9.509	-8,0	230.873	-2,2	21.571	-9,0	1,9	2,3
Jan-Sep	141.132	0,1	10.860	-7,8	267.524	-0,6	24.948	-9,8	1,9	2,3
Jan-Okt	159.708	0,8	12.181	-6,2	303.425	0,0	27.914	-10,3	1,9	2,3
Jan-Nov										
Jan-Dez										

Landkreis Waldeck-Frankenberg

Monate	Ankünfte Landkreis Waldeck Frankenberg				Übernachtungen Landkreis Waldeck-Frankenber				Ø Aufenthaltsdauer	Ø Aufenthaltsdauer Ausland
	alle Gäste	+/- %	Ausland	+/- %	alle Gäste	+/- %	Ausland	+/- %		
Jan	40.596	16,9	4.314	13,0	90.037	8,0	9.742	0,0	2,2	2,3
Feb	35.304	1,2	5.758	-20,3	85.502	-9,6	15.015	-35,7	2,4	2,6
Mär	30.698	0,2	1.865	36,3	74.271	0,4	5.765	69,4	2,4	3,1
Apr	33.126	3,6	3.312	15,2	88.189	8,8	5.000	15,3	2,7	1,5
Mai	41.025	-4,5	2.129	-7,2	97.898	-10,7	5.710	-7,2	2,4	2,7
Jun	39.623	2,0	1.745	-13,7	102.558	10,1	4.751	-12,8	2,6	2,7
Jul	34.153	7,3	2.731	4,1	94.911	3,5	8.660	-3,1	2,8	3,2
Aug	40.768	3,8	3.563	15,7	109.025	-0,1	12.492	6,7	2,7	3,5
Sep	41.309	7,8	1.655	-13,4	99.875	2,7	5.136	-10,6	2,4	3,1
Okt	42.831	8,0	2.025	20,7	105.946	4,7	5.851	19,3	2,5	2,9
Nov										
Dez										

	Summe Ankünfte Landkreis Waldeck Frankenberg				Summe Übernachtungen Landkreis Waldeck- Frakenberg					
Monate	alle Gäste	+/- %	Ausland	+/- %	alle Gäste	+/- %	Ausland	+/- %	Ø Aufenthaltsdauer	Ø Aufenthaltsdauer Ausland
Jan	40.596	16,9	4.314	13,0	90.037	8,0	9.742	0,0	2,2	2,3
Jan-Feb	75.921	9,1	10.074	-8,7	175.585	-1,4	24.763	-25,2	2,3	2,5
Jan-Mär	106.568	6,3	11.894	-4,1	249.684	-0,9	30.394	-16,8	2,3	2,6
Jan-Apr	139.249	5,4	13.642	-1,6	336.891	1,1	35.461	-13,2	2,4	2,6
Jan-Mai	180.142	2,8	15.784	-2,3	434.522	-1,8	41.312	-12,1	2,4	2,6
Jan-Jun	219.876	2,8	17.483	-3,8	537.542	0,3	45.892	-12,6	2,4	2,6
Jan-Jul	254.022	3,4	20.219	-2,8	632.426	0,7	54.612	-11,0	2,5	2,7
Jan-Aug	294.666	3,3	23.872	-0,1	741.487	0,7	67.604	-7,6	2,5	2,8
Jan-Sep	335.900	3,9	25.534	-1,1	841.537	0,9	72.911	-7,5	2,5	2,9
Jan-Okt	378.674	4,3	27.576	0,4	946.551	1,2	78.897	-5,9	2,5	2,9
Jan-Nov										
Jan-Dez										



Übersicht der Kommunen aus dem Kreis Soest

Übersicht der Kommunen aus dem Kreis Soest

Anröchte

Monate	Ankünfte		Anröchte		Übernachtungen		Anröchte		Ø Aufenthaltsdauer	Ø Aufenthaltsdauer Ausland
	alle Gäste	+/- %	Ausland	+/- %	alle Gäste	+/- %	Ausland	+/- %		
Januar		
Februar		
März		
April		
Mai		
Juni	156	.	18	.	369	.	47	.	2,4	2,6
Juli	132	.	24	.	387	.	76	.	2,9	3,2
August	231	.	15	.	441	.	30	.	1,9	2,0
September	264	.	28	.	625	.	46	.	2,4	1,6
Oktober	203	.	20	.	734	.	226	.	3,6	11,3
November										
Dezember										

Monate	Summe Ankünfte		Anröchte		Summe Übernachtungen		Anröchte		Ø Aufenthaltsdauer	Ø Aufenthaltsdauer Ausland
	alle Gäste	+/- %	Ausland	+/- %	alle Gäste	+/- %	Ausland	+/- %		
Jan		
Jan-Feb										
Jan-Mär										
Jan-Apr										
Jan-Mai										
Jan-Jun										
Jan-Jul										
Jan-Aug										
Jan-Sep										
Jan-Okt										
Jan-Nov										
Jan-Dez										

Bad Sassendorf

Monate	Ankünfte		Bad Sassendorf		Übernachtungen		Bad Sassendorf		Ø Aufenthaltsdauer	Ø Aufenthaltsdauer Ausland
	alle Gäste	+/- %	Ausland	+/- %	alle Gäste	+/- %	Ausland	+/- %		
Januar	7564	1,3	167	-16,5	39842	-3,1	332	-11,0	5,3	2,0
Februar	6453	-14,0	182	13,8	40278	-3,6	441	39,1	6,2	2,4
März	8493	6,7	183	8,3	48429	1,8	434	-10,1	5,7	2,4
April	7008	-17,5	178	-43,1	47470	2,1	442	-34,0	6,8	2,5
Mai	7989	-7,8	221	-1,8	50264	-1,7	628	26,9	6,3	2,8
Juni	7329	-7,5	181	-34,9	48475	1,3	541	-9,4	6,6	3,0
Juli	7940	5,6	271	-27,3	49817	1,6	744	-6,4	6,3	2,7
August	6645	-18,7	258	-23,0	48304	-2,1	706	-16,5	7,3	2,7
September	7653	-5,7	214	2,9	48634	1,6	523	4,6	6,4	2,4
Oktober	7306	-17,6	211	-2,3	48699	-5,3	501	-15,2	6,7	2,4
November										
Dezember										

Monate	Summe Ankünfte		Bad Sassendorf		Summe Übernachtungen		Bad Sassendorf		Ø Aufenthaltsdauer	Ø Aufenthaltsdauer Ausland
	alle Gäste	+/- %	Ausland	+/- %	alle Gäste	+/- %	Ausland	+/- %		
Jan	7.564	1,3	167	-16,5	39.842	-3,1	332	-11,0	5,3	2,0
Jan-Feb	14.017	-6,4	349	-3,0	80.120	-3,4	773	12,0	5,7	2,2
Jan-Mär	22.510	-1,8	532	0,6	128.549	-1,5	1.207	2,9	5,7	2,3
Jan-Apr	29.518	-6,1	710	-15,7	176.019	-0,5	1.649	-10,5	6,0	2,3
Jan-Mai	37.507	-6,4	931	-12,7	226.283	-0,8	2.277	-2,6	6,0	2,4
Jan-Jun	44.836	-6,6	1.112	-17,3	274.758	-0,4	2.818	-4,0	6,1	2,5
Jan-Jul	52.776	-5,0	1.383	-19,5	324.575	-0,1	3.562	-4,5	6,2	2,6
Jan-Aug	59.421	-6,7	1.641	-20,1	372.879	-0,4	4.268	-6,7	6,3	2,6
Jan-Sep	67.074	-6,6	1.855	-17,9	421.513	-0,2	4.791	-5,6	6,3	2,6
Jan-Okt	74.380	-7,8	2.066	-16,6	470.212	-0,7	5.292	-6,6	6,3	2,6
Jan-Nov										
Jan-Dez										

Ense

Monate	Ankünfte Ense				Übernachtungen Ense				Ø Aufenthaltsdauer	Ø Aufenthaltsdauer Ausland
	alle Gäste	+/- %	Ausland	+/- %	alle Gäste	+/- %	Ausland	+/- %		
Januar	.	.	-	-	.	.	-	-		
Februar		
März		
April		
Mai		
Juni		
Juli		
August		
September		
Oktober	.	.	-	-	.	.	-	-		
November										
Dezember										

Monate	Summe Ankünfte Ense				Summe Übernachtungen Ense				Ø Aufenthaltsdauer	Ø Aufenthaltsdauer Ausland
	alle Gäste	+/- %	Ausland	+/- %	alle Gäste	+/- %	Ausland	+/- %		
Jan	.	.	-	-	.	.	-	-		
Jan-Feb										
Jan-Mär										
Jan-Apr										
Jan-Mai										
Jan-Jun										
Jan-Jul										
Jan-Aug										
Jan-Sep										
Jan-Okt										
Jan-Nov										
Jan-Dez										

Erwitte, Stadt

Monate	Ankünfte Erwitte, Stadt				Übernachtungen Erwitte, Stadt				Ø Aufenthaltsdauer	Ø Aufenthaltsdauer Ausland
	alle Gäste	+/- %	Ausland	+/- %	alle Gäste	+/- %	Ausland	+/- %		
Januar	2961	5,7	86	-26,5	13614	12,8	144	-50,3	4,6	1,7
Februar	3043	-10,0	221	95,6	13072	-6,5	427	47,8	4,3	1,9
März	3660	-13,4	203	88,0	16236	-5,8	370	91,7	4,4	1,8
April	3972	-3,2	170	-19,8	17529	4,1	333	-41,5	4,4	2,0
Mai	4469	7,7	253	79,4	18091	-6,1	501	86,9	4,0	2,0
Juni	4066	-1,1	126	-5,3	17808	-3,2	232	-35,2	4,4	1,8
Juli	3751	-2,4	107	-23,6	17364	-3,8	183	-28,2	4,6	1,7
August	4461	10,3	137	-18,0	18394	-1,2	256	-31,9	4,1	1,9
September	4603	3,6	126	-9,4	18790	-3,3	260	10,6	4,1	2,1
Oktober	4494	6,8	184	84,0	18843	5,9	311	80,8	4,2	1,7
November										
Dezember										

Monate	Summe Ankünfte Erwitte, Stadt				Summe Übernachtungen Erwitte, Stadt				Ø Aufenthaltsdauer	Ø Aufenthaltsdauer Ausland
	alle Gäste	+/- %	Ausland	+/- %	alle Gäste	+/- %	Ausland	+/- %		
Jan	2.961	5,7	86	-26,5	13.614	12,8	144	-50,3	4,6	1,7
Jan-Feb	6.004	-2,9	307	33,5	26.686	2,4	571	-1,3	4,4	1,9
Jan-Mär	9.664	-7,2	510	50,9	42.922	-0,8	941	21,9	4,4	1,8
Jan-Apr	13.636	-6,0	680	23,6	60.451	0,5	1.274	-5,0	4,4	1,9
Jan-Mai	18.105	-3,0	933	35,0	78.542	-1,1	1.775	10,3	4,3	1,9
Jan-Jun	22.171	-2,6	1.059	28,5	96.350	-1,5	2.007	2,0	4,3	1,9
Jan-Jul	25.922	-2,6	1.166	20,9	113.714	-1,8	2.190	-1,4	4,4	1,9
Jan-Aug	30.383	-0,9	1.303	15,2	132.108	-1,7	2.446	-5,8	4,3	1,9
Jan-Sep	34.986	-0,3	1.429	12,5	150.898	-1,9	2.706	-4,5	4,3	1,9
Jan-Okt	39.480	0,4	1.613	17,7	169.741	-1,1	3.017	0,4	4,3	1,9
Jan-Nov										
Jan-Dez										

Geseke, Stadt

Monate	Ankünfte Geseke, Stadt				Übernachtungen Geseke, Stadt				Ø Aufenthaltsdauer	Ø Aufenthaltsdauer Ausland
	alle Gäste	+/- %	Ausland	+/- %	alle Gäste	+/- %	Ausland	+/- %		
Januar	1459	7,8	141	-27,3	2440	20,8	186	-42,9	1,7	1,3
Februar	2106	-1,3	174	21,7	3110	3,5	317	53,9	1,5	1,8
März	1694	-12,3	130	-26,6	2372	-16,2	162	-35,5	1,4	1,2
April	2315	-4,9	186	1,6	4464	10,8	346	9,8	1,9	1,9
Mai	3234	7,7	191	-1,5	4908	-1,6	324	-3,0	1,5	1,7
Juni	2401	-13,1	221	-31,2	3956	-7,5	298	-35,4	1,6	1,3
Juli	2084	7,3	182	-19,8	5495	41,4	258	-20,6	2,6	1,4
August	2568	15,7	159	-18,0	4485	10,5	211	-32,8	1,7	1,3
September	2418	-1,8	138	-17,4	3732	-5,4	211	-24,6	1,5	1,5
Oktober	2579	27,3	193	7,8	4282	34,6	318	12,0	1,7	1,6
November										
Dezember										

Monate	Summe Ankünfte Geseke, Stadt				Summe Übernachtungen Geseke, Stadt				Ø Aufenthaltsdauer	Ø Aufenthaltsdauer Ausland
	alle Gäste	+/- %	Ausland	+/- %	alle Gäste	+/- %	Ausland	+/- %		
Jan	1.459	7,8	141	-27,3	2.440	20,8	186	-42,9	1,7	1,3
Jan-Feb	3.565	2,2	315	-6,5	5.550	10,5	503	-5,4	1,6	1,6
Jan-Mär	5.259	-2,9	445	-13,4	7.922	0,8	665	-15,1	1,5	1,5
Jan-Apr	7.574	-3,6	631	-9,5	12.386	4,2	1.011	-7,9	1,6	1,6
Jan-Mai	10.808	-0,4	822	-7,7	17.294	2,5	1.335	-6,8	1,6	1,6
Jan-Jun	13.209	-3,0	1.043	-14,0	21.250	0,5	1.633	-13,7	1,6	1,6
Jan-Jul	15.293	-1,7	1.225	-14,9	26.745	6,8	1.891	-14,8	1,7	1,5
Jan-Aug	17.861	0,5	1.384	-15,3	31.230	7,3	2.102	-17,0	1,7	1,5
Jan-Sep	20.279	0,2	1.522	-15,5	34.962	5,8	2.313	-17,7	1,7	1,5
Jan-Okt	22.858	2,6	1.715	-13,3	39.244	8,3	2.631	-15,0	1,7	1,5
Jan-Nov										
Jan-Dez										

Lippetal

Monate	Ankünfte Lippetal				Übernachtungen Lippetal				Ø Aufenthaltsdauer	Ø Aufenthaltsdauer Ausland
	alle Gäste	+/- %	Ausland	+/- %	alle Gäste	+/- %	Ausland	+/- %		
Januar	34	-41,4	-	-100,0	96	-64,2	-	-100,0	2,8	
Februar	45	-60,2	-	-100,0	200	-53,2	-	-100,0	4,4	
März	152	17,8	1	-90,9	302	-31,2	14	-91,2	2,0	14,0
April	261	7,9	24	-31,4	665	-11,2	55	-67,5	2,5	2,3
Mai	468	-23,0	54	35,0	1186	-13,2	101	90,6	2,5	1,9
Juni	612	15,7	89	-6,3	1485	31,6	133	12,7	2,4	1,5
Juli	567	-3,4	133	-10,1	1126	-11,7	158	-8,7	2,0	1,2
August	686	3,6	125	-7,4	1503	23,2	166	-11,2	2,2	1,3
September	561	66,5	118	93,4	1037	20,7	192	140,0	1,8	1,6
Oktober	396	61,0	87	866,7	793	35,3	150	650,0	2,0	1,7
November										
Dezember										

Monate	Summe Ankünfte Lippetal				Summe Übernachtungen Lippetal				Ø Aufenthaltsdauer	Ø Aufenthaltsdauer Ausland
	alle Gäste	+/- %	Ausland	+/- %	alle Gäste	+/- %	Ausland	+/- %		
Jan	34	-41,4	-	-100,0	96	-64,2	-	-100,0	2,8	
Jan-Feb	79	-53,8			296	-57,4			3,7	
Jan-Mär	231	-23,0			598	-47,3			2,6	
Jan-Apr	492	-9,2			1.263	-32,9			2,6	
Jan-Mai	960	-16,5			2.449	-24,6			2,6	
Jan-Jun	1.572	-6,4			3.934	-10,1			2,5	
Jan-Jul	2.139	-5,6			5.060	-10,5			2,4	
Jan-Aug	2.825	-3,5			6.563	-4,5			2,3	
Jan-Sep	3.386	3,7			7.600	-1,7			2,2	
Jan-Okt	3.782	7,7			8.393	0,9			2,2	
Jan-Nov										
Jan-Dez										

Lippstadt, Stadt

	Ankünfte Lippstadt, Stadt				Übernachtungen Lippstadt, Stadt				Ø Aufenthaltsdauer	Ø Aufenthaltsdauer Ausland
	alle Gäste	+/- %	Ausland	+/- %	alle Gäste	+/- %	Ausland	+/- %		
Monate										
Januar	3449	-1,0	406	40,5	16236	0,7	966	20,6	4,7	2,4
Februar	3951	0,6	533	22,0	17031	-1,3	1110	0,5	4,3	2,1
März	4379	-8,1	514	11,5	19933	-3,4	1225	10,4	4,6	2,4
April	4994	-7,3	465	-18,1	21505	1,2	1054	-15,3	4,3	2,3
Mai	6619	0,9	757	3,8	25660	-0,2	2104	47,9	3,9	2,8
Juni	6690	-1,5	664	-23,9	24810	2,1	1320	-24,0	3,7	2,0
Juli	5959	-3,7	681	13,9	23591	-8,6	1400	4,0	4,0	2,1
August	6022	-9,9	633	1,8	24313	-5,1	1578	-6,0	4,0	2,5
September	6351	1,2	794	45,4	22947	2,1	1941	57,2	3,6	2,4
Oktober	5431	-2,8	662	5,9	22398	-0,5	1742	2,2	4,1	2,6
November										
Dezember										

	Summe Ankünfte Lippstadt, Stadt				Summe Übernachtungen Lippstadt, Stadt				Ø Aufenthaltsdauer	Ø Aufenthaltsdauer Ausland
	alle Gäste	+/- %	Ausland	+/- %	alle Gäste	+/- %	Ausland	+/- %		
Monate										
Jan	3.449	-1,0	406	40,5	16.236	0,7	966	20,6	4,7	2,4
Jan-Feb	7.400	-0,2	939	29,4	33.267	-0,3	2.076	8,9	4,5	2,2
Jan-Mär	11.779	-3,3	1.453	22,4	53.200	-1,5	3.301	9,5	4,5	2,3
Jan-Apr	16.773	-4,5	1.918	9,3	74.705	-0,7	4.355	2,2	4,5	2,3
Jan-Mai	23.392	-3,0	2.675	7,7	100.365	-0,6	6.459	13,7	4,3	2,4
Jan-Jun	30.082	-2,7	3.339	-0,5	125.175	-0,1	7.779	4,9	4,2	2,3
Jan-Jul	36.041	-2,9	4.020	1,7	148.766	-1,5	9.179	4,7	4,1	2,3
Jan-Aug	42.063	-3,9	4.653	1,7	173.079	-2,1	10.757	3,0	4,1	2,3
Jan-Sep	48.414	-3,3	5.447	6,3	196.026	-1,6	12.698	8,7	4,0	2,3
Jan-Okt	53.845	-3,2	6.109	6,3	218.424	-1,5	14.440	7,9	4,1	2,4
Jan-Nov										
Jan-Dez										

Möhnesee

	Ankünfte Möhnesee				Übernachtungen Möhnesee				Ø Aufenthaltsdauer	Ø Aufenthaltsdauer Ausland
	alle Gäste	+/- %	Ausland	+/- %	alle Gäste	+/- %	Ausland	+/- %		
Monate										
Januar	2272	17,4	166	115,6	11531	9,7	284	52,7	5,1	1,7
Februar	2505	-8,7	239	165,6	10481	-5,0	485	69,0	4,2	2,0
März	4261	21,7	228	67,6	15356	2,9	545	37,3	3,6	2,4
April	5833	14,2	167	9,9	22212	16,3	429	-5,7	3,8	2,6
Mai	8230	16,0	239	12,2	24367	11,2	677	10,1	3,0	2,8
Juni	9588	13,6	288	-13,3	26116	8,2	785	7,4	2,7	2,7
Juli	7818	4,0	442	-10,9	29088	-6,2	1354	-12,0	3,7	3,1
August	8829	1,7	401	21,1	28941	1,4	1310	48,9	3,3	3,3
September	8241	-14,4	253	-13,1	24129	-10,9	780	11,3	2,9	3,1
Oktober	6050	2,2	196	29,8	21110	-6,6	681	-0,3	3,5	3,5
November										
Dezember										

	Summe Ankünfte Möhnesee				Summe Übernachtungen Möhnesee				Ø Aufenthaltsdauer	Ø Aufenthaltsdauer Ausland
	alle Gäste	+/- %	Ausland	+/- %	alle Gäste	+/- %	Ausland	+/- %		
Monate										
Jan	2.272	17,4	166	115,6	11.531	9,7	284	52,7	5,1	1,7
Jan-Feb	4.777	2,1	405	142,5	22.012	2,2	769	62,6	4,6	1,9
Jan-Mär	9.038	10,5	633	108,9	37.368	2,5	1.314	51,1	4,1	2,1
Jan-Apr	14.871	11,9	800	75,8	59.580	7,2	1.743	31,6	4,0	2,2
Jan-Mai	23.101	13,3	1.039	55,5	83.947	8,3	2.420	24,8	3,6	2,3
Jan-Jun	32.689	13,4	1.327	32,7	110.063	8,3	3.205	20,0	3,4	2,4
Jan-Jul	40.507	11,5	1.769	18,2	139.151	4,9	4.559	8,3	3,4	2,6
Jan-Aug	49.336	9,6	2.170	18,7	168.092	4,3	5.869	15,3	3,4	2,7
Jan-Sep	57.577	5,4	2.423	14,4	192.221	2,1	6.649	14,8	3,3	2,7
Jan-Okt	63.627	5,0	2.619	15,4	213.331	1,2	7.330	13,2	3,4	2,8
Jan-Nov										
Jan-Dez										

Rüthen, Stadt

	Ankünfte Rüthen, Stadt				Übernachtungen Rüthen, Stadt				Ø Aufenthaltsdauer	Ø Aufenthaltsdauer Ausland
	alle Gäste	+/- %	Ausland	+/- %	alle Gäste	+/- %	Ausland	+/- %		
Monate										
Januar	707	33,9	34	-17,1	1352	31,4	69	-49,3	1,9	2,0
Februar	987	107,4	31	-27,9	2279	87,0	76	-65,6	2,3	2,5
März	921	27,7	36	-18,2	1987	28,4	100	16,3	2,2	2,8
April	1234	25,5	100	104,1	3045	40,5	183	86,7	2,5	1,8
Mai	2055	-15,4	85	-8,6	4613	-17,1	276	90,3	2,2	3,2
Juni	2793	30,7	80	-25,9	7363	85,2	172	-9,9	2,6	2,2
Juli	2583	134,6	128	24,3	14936	259,2	222	27,6	5,8	1,7
August	1509	-28,2	110	-14,7	5691	-1,5	268	-7,9	3,8	2,4
September	3015	54,2	61	-19,7	5573	43,2	105	-28,1	1,8	1,7
Oktober	1746	53,4	64	-9,9	3745	51,3	156	7,6	2,1	2,4
November										
Dezember										

	Summe Ankünfte Rüthen, Stadt				Summe Übernachtungen Rüthen, Stadt				Ø Aufenthaltsdauer	Ø Aufenthaltsdauer Ausland
	alle Gäste	+/- %	Ausland	+/- %	alle Gäste	+/- %	Ausland	+/- %		
Monate										
Jan	707	33,9	34	-17,1	1.352	31,4	69	-49,3	1,9	2,0
Jan-Feb	1.694	68,7	65	-22,6	3.631	61,5	145	-59,4	2,1	2,2
Jan-Mär	2.615	51,6	101	-21,1	5.618	48,0	245	-44,7	2,1	2,4
Jan-Apr	3.849	42,1	201	13,6	8.663	45,3	428	-20,9	2,3	2,1
Jan-Mai	5.904	14,9	286	5,9	13.276	15,2	704	2,6	2,2	2,5
Jan-Jun	8.697	19,6	366	-3,2	20.639	33,1	876	-0,1	2,4	2,4
Jan-Jul	11.280	34,7	494	2,7	35.575	80,9	1.098	4,5	3,2	2,2
Jan-Aug	12.789	22,1	604	-1,0	41.266	62,2	1.366	1,8	3,2	2,3
Jan-Sep	15.804	27,1	665	-3,0	46.839	59,7	1.471	-1,1	3,0	2,2
Jan-Okt	17.550	29,3	729	-3,7	50.584	59,0	1.627	-0,4	2,9	2,2
Jan-Nov										
Jan-Dez										

Soest, Stadt

	Ankünfte Soest, Stadt				Übernachtungen Soest, Stadt				Ø Aufenthaltsdauer	Ø Aufenthaltsdauer Ausland
	alle Gäste	+/- %	Ausland	+/- %	alle Gäste	+/- %	Ausland	+/- %		
Monate										
Januar	4239	0,6	420	20,0	6818	-4,7	771	9,5	1,6	1,8
Februar	4500	-7,5	595	6,1	7640	-17,1	1064	-21,5	1,7	1,8
März	5474	7,6	753	0,4	8802	-1,7	1246	-10,4	1,6	1,7
April	4850	-13,8	620	-37,6	7746	-20,4	1176	-37,4	1,6	1,9
Mai	6503	2,7	1011	2,2	11031	-3,5	1986	-8,4	1,7	2,0
Juni	6240	-10,3	748	-33,2	10743	-11,5	1517	-27,3	1,7	2,0
Juli	5340	-8,0	714	-31,2	9377	-10,2	1334	-34,7	1,8	1,9
August	5219	-14,6	825	-25,2	9393	-17,8	1757	-28,5	1,8	2,1
September	6989	-3,9	977	-7,8	12093	-3,6	1947	-14,1	1,7	2,0
Oktober	5792	-0,6	650	-17,1	9895	-10,6	1206	-20,0	1,7	1,9
November										
Dezember										

	Summe Ankünfte Soest, Stadt				Summe Übernachtungen Soest, Stadt				Ø Aufenthaltsdauer	Ø Aufenthaltsdauer Ausland
	alle Gäste	+/- %	Ausland	+/- %	alle Gäste	+/- %	Ausland	+/- %		
Monate										
Jan	4.239	0,6	420	20,0	6.818	-4,7	771	9,5	1,6	1,8
Jan-Feb	8.739	-3,7	1.015	11,4	14.458	-11,7	1.835	-10,9	1,7	1,8
Jan-Mär	14.213	0,3	1.768	6,5	23.260	-8,2	3.081	-10,7	1,6	1,7
Jan-Apr	19.063	-3,7	2.388	-10,0	31.006	-11,6	4.257	-20,1	1,6	1,8
Jan-Mai	25.566	-2,1	3.399	-6,7	42.037	-9,6	6.243	-16,7	1,6	1,8
Jan-Jun	31.806	-3,9	4.147	-12,9	52.780	-10,0	7.760	-19,0	1,7	1,9
Jan-Jul	37.146	-4,5	4.861	-16,2	62.157	-10,0	9.094	-21,8	1,7	1,9
Jan-Aug	42.365	-5,8	5.686	-17,6	71.550	-11,1	10.851	-23,0	1,7	1,9
Jan-Sep	49.354	-5,6	6.663	-16,3	83.643	-10,1	12.798	-21,7	1,7	1,9
Jan-Okt	55.146	-5,1	7.313	-16,4	93.538	-10,2	14.004	-21,6	1,7	1,9
Jan-Nov										
Jan-Dez										

Warstein, Stadt

Monate	Ankünfte Warstein, Stadt				Übernachtungen Warstein, Stadt				Ø Aufenthaltsdauer	Ø Aufenthaltsdauer Ausland
	alle Gäste	+/- %	Ausland	+/- %	alle Gäste	+/- %	Ausland	+/- %		
Januar	703	-5,9	116	-7,9	5650	1,2	604	-36,2	8,0	5,2
Februar	918	-21,2	118	-22,9	5705	-2,7	640	-4,5	6,2	5,4
März	1164	-10,3	105	-31,8	6348	-2,4	403	-47,2	5,5	3,8
April	1393	-9,5	193	3,2	7019	-1,3	609	-42,2	5,0	3,2
Mai	1671	-22,1	221	6,8	7588	-9,5	683	-36,5	4,5	3,1
Juni	1733	-13,9	263	-3,7	7634	0,9	963	-1,3	4,4	3,7
Juli	1340	-7,1	255	31,4	6982	-0,3	709	-15,3	5,2	2,8
August	1786	-2,1	241	7,1	7512	-1,5	655	-28,9	4,2	2,7
September	1903	5,3	230	-8,4	7597	-0,5	776	-23,2	4,0	3,4
Oktober	1579	-13,5	164	5,8	6911	-11,0	703	-19,9	4,4	4,3
November										
Dezember										

Monate	Summe Ankünfte Warstein, Stadt				Summe Übernachtungen Warstein, Stadt				Ø Aufenthaltsdauer	Ø Aufenthaltsdauer Ausland
	alle Gäste	+/- %	Ausland	+/- %	alle Gäste	+/- %	Ausland	+/- %		
Jan	703	-5,9	116	-7,9	5.650	1,2	604	-36,2	8,0	5,2
Jan-Feb	1.621	-15,2	234	-16,1	11.355	-0,8	1.244	-23,1	7,0	5,3
Jan-Mär	2.785	-13,2	339	-21,7	17.703	-1,4	1.647	-30,8	6,4	4,9
Jan-Apr	4.178	-12,0	532	-14,2	24.722	-1,4	2.256	-34,3	5,9	4,2
Jan-Mai	5.849	-15,2	753	-8,9	32.310	-3,4	2.939	-34,8	5,5	3,9
Jan-Jun	7.582	-14,9	1.016	-7,6	39.944	-2,6	3.902	-28,9	5,3	3,8
Jan-Jul	8.922	-13,8	1.271	-1,8	46.926	-2,3	4.611	-27,1	5,3	3,6
Jan-Aug	10.708	-12,0	1.512	-0,5	54.438	-2,2	5.266	-27,3	5,1	3,5
Jan-Sep	12.611	-9,8	1.742	-1,6	62.035	-2,0	6.042	-26,8	4,9	3,5
Jan-Okt	14.190	-10,2	1.906	-1,0	68.946	-3,0	6.745	-26,1	4,9	3,5
Jan-Nov										
Jan-Dez										

Welver

Monate	Ankünfte Welver				Übernachtungen Welver				Ø Aufenthaltsdauer	Ø Aufenthaltsdauer Ausland
	alle Gäste	+/- %	Ausland	+/- %	alle Gäste	+/- %	Ausland	+/- %		
Januar		
Februar		
März		
April		
Mai		
Juni		
Juli		
August		
September		
Oktober		
November										
Dezember										

Monate	Summe Ankünfte Welver				Summe Übernachtungen Welver				Ø Aufenthaltsdauer	Ø Aufenthaltsdauer Ausland
	alle Gäste	+/- %	Ausland	+/- %	alle Gäste	+/- %	Ausland	+/- %		
Jan		
Jan-Feb										
Jan-Mär										
Jan-Apr										
Jan-Mai										
Jan-Jun										
Jan-Jul										
Jan-Aug										
Jan-Sep										
Jan-Okt										
Jan-Nov										
Jan-Dez										

Werl, Stadt

Monate	Ankünfte Werl, Stadt				Übernachtungen Werl, Stadt				Ø Aufenthaltsdauer	Ø Aufenthaltsdauer Ausland
	alle Gäste	+/- %	Ausland	+/- %	alle Gäste	+/- %	Ausland	+/- %		
Januar	560	-43,9	52	-16,1	1158	-30,6	163	-19,7	2,1	3,1
Februar	783	-35,1	94	-9,6	1488	-29,3	233	-8,6	1,9	2,5
März	804	-44,7	79	-20,2	1677	-34,6	247	-0,8	2,1	3,1
April	875	-15,7	91	-39,3	1710	-14,0	209	-30,6	2,0	2,3
Mai	1211	10,5	128	21,9	2106	-4,2	380	28,4	1,7	3,0
Juni	1036	-10,6	130	3,2	1819	-18,2	383	-7,5	1,8	2,9
Juli	848	-14,4	116	-1,7	1750	-6,0	396	16,1	2,1	3,4
August	961	-8,8	200	51,5	1794	-4,1	430	25,0	1,9	2,2
September	1317	-4,6	156	-15,7	2437	4,0	448	17,3	1,9	2,9
Oktober	1298	23,3	190	77,6	2344	10,7	375	-12,4	1,8	2,0
November										
Dezember										

Monate	Summe Ankünfte Werl, Stadt				Summe Übernachtungen Werl, Stadt				Ø Aufenthaltsdauer	Ø Aufenthaltsdauer Ausland
	alle Gäste	+/- %	Ausland	+/- %	alle Gäste	+/- %	Ausland	+/- %		
Jan	560	-43,9	52	-16,1	1.158	-30,6	163	-19,7	2,1	3,1
Jan-Feb	1.343	-39,1	146	-12,0	2.646	-29,9	396	-13,5	2,0	2,7
Jan-Mär	2.147	-41,3	225	-15,1	4.323	-31,8	643	-9,0	2,0	2,9
Jan-Apr	3.022	-35,7	316	-23,8	6.033	-27,5	852	-15,5	2,0	2,7
Jan-Mai	4.233	-26,9	444	-14,6	8.139	-22,7	1.232	-5,5	1,9	2,8
Jan-Jun	5.269	-24,2	574	-11,1	9.958	-21,9	1.615	-6,0	1,9	2,8
Jan-Jul	6.117	-23,0	690	-9,7	11.708	-19,9	2.011	-2,3	1,9	2,9
Jan-Aug	7.078	-21,3	890	-0,7	13.502	-18,1	2.441	1,6	1,9	2,7
Jan-Sep	8.395	-19,1	1.046	-3,2	15.939	-15,3	2.889	3,7	1,9	2,8
Jan-Okt	9.693	-15,2	1.236	4,0	18.283	-12,7	3.264	1,6	1,9	2,6
Jan-Nov										
Jan-Dez										

Wickede (Ruhr)

Monate	Ankünfte Wickede (Ruhr)				Übernachtungen Wickede (Ruhr)				Ø Aufenthaltsdauer	Ø Aufenthaltsdauer Ausland
	alle Gäste	+/- %	Ausland	+/- %	alle Gäste	+/- %	Ausland	+/- %		
Januar	241	2,1	2	-81,8	2863	7,3	3	-82,4	11,9	1,5
Februar	257	-5,5	3	-66,7	2884	2,7	10	-67,7	11,2	3,3
März	280	2,2	1	-75,0	3081	2,0	2	-80,0	11,0	2,0
April	312	-17,2	2	-90,5	3002	0,5	6	-85,4	9,6	3,0
Mai	407	-15,4	13	160,0	3156	1,6	21	40,0	7,8	1,6
Juni	419	-22,1	8	-71,4	3136	-2,1	8	-74,2	7,5	1,0
Juli	375	-23,2	7	-80,0	3268	0,5	19	-67,2	8,7	2,7
August	409	-20,4	17	-15,0	3207	-1,4	20	-48,7	7,8	1,2
September	454	-1,3	17	142,9	3161	-0,1	62	181,8	7,0	3,6
Oktober	333	-10,2	4	-55,6	3214	3,6	7	-22,2	9,7	1,8
November										
Dezember										

Monate	Summe Ankünfte Wickede (Ruhr)				Summe Übernachtungen Wickede (Ruhr)				Ø Aufenthaltsdauer	Ø Aufenthaltsdauer Ausland
	alle Gäste	+/- %	Ausland	+/- %	alle Gäste	+/- %	Ausland	+/- %		
Jan	241	2,1	2	-81,8	2.863	7,3	3	-82,4	11,9	1,5
Jan-Feb	498	-2,0	5	-75,0	5.747	4,9	13	-72,9	11,5	2,6
Jan-Mär	778	-0,5	6	-75,0	8.828	3,9	15	-74,1	11,3	2,5
Jan-Apr	1.090	-5,9	8	-82,2	11.830	3,0	21	-78,8	10,9	2,6
Jan-Mai	1.497	-8,7	21	-58,0	14.986	2,7	42	-63,2	10,0	2,0
Jan-Jun	1.916	-12,0	29	-62,8	18.122	1,8	50	-65,5	9,5	1,7
Jan-Jul	2.291	-14,1	36	-68,1	21.390	1,6	69	-66,0	9,3	1,9
Jan-Aug	2.700	-15,1	53	-60,2	24.597	1,2	89	-63,2	9,1	1,7
Jan-Sep	3.154	-13,3	70	-50,0	27.758	1,1	151	-42,8	8,8	2,2
Jan-Okt	3.487	-13,1	74	-50,3	30.972	1,3	158	-42,1	8,9	2,1
Jan-Nov										
Jan-Dez										



Übersicht der Kommunen aus dem Hochsauerlandkreis

Arnsberg, Stadt

Monate	Ankünfte Arnsberg, Stadt				Übernachtungen Arnsberg, Stadt				Ø Aufenthaltsdauer	Ø Aufenthaltsdauer Ausland
	alle Gäste	+/- %	Ausland	+/- %	alle Gäste	+/- %	Ausland	+/- %		
Januar	4.687	-14,8	721	29,9	15.542	4,6	1.740	100,9	3,3	2,4
Februar	5.032	-24,5	798	48,1	15.340	-8,6	1.499	94,9	3,0	1,9
März	5.958	9,0	307	-24,6	17.386	6,7	752	-14,1	2,9	2,4
April	7.061	18,6	1.155	111,5	17.091	8,9	2.198	90,5	2,4	1,9
Mai	9.319	17,1	1.679	255,0	21.270	33,1	3.342	254,8	2,3	2,0
Juni	9.522	22,0	1.880	223,6	18.320	8,3	3.737	167,7	1,9	2,0
Juli	8.527	16,1	2.032	212,6	18.855	28,7	4.155	218,1	2,2	2,0
August	9.092	6,8	2.091	221,7	18.843	15,6	4.718	229,0	2,1	2,3
September	9.049	18,9	1.132	135,8	21.671	14,4	2.274	82,8	2,4	2,0
Oktober	8.037	9,9	1.678	248,9	18.853	13,3	2.911	140,4	2,3	1,7
November										
Dezember										

Monate	Summe Ankünfte Arnsberg, Stadt				Summe Übernachtungen Arnsberg, Stadt				Ø Aufenthaltsdauer	Ø Aufenthaltsdauer Ausland
	alle Gäste	+/- %	Ausland	+/- %	alle Gäste	+/- %	Ausland	+/- %		
Jan	4.687	-14,8	721	29,9	15.542	4,6	1.740	100,9	3,3	2,4
Jan-Feb	9.719	-20,1	1.519	38,9	30.882	-2,4	3.239	98,1	3,2	2,1
Jan-Mär	15.677	-11,1	1.826	21,6	48.268	0,7	3.991	59,0	3,1	2,2
Jan-Apr	22.738	-3,6	2.981	45,6	65.359	2,7	6.189	68,9	2,9	2,1
Jan-Mai	32.057	1,6	4.660	84,9	86.629	8,8	9.531	106,9	2,7	2,0
Jan-Jun	41.579	5,7	6.540	110,9	104.949	8,7	13.268	121,0	2,5	2,0
Jan-Jul	50.106	7,3	8.572	128,5	123.804	11,4	17.423	138,4	2,5	2,0
Jan-Aug	59.198	7,2	10.663	142,3	142.647	11,9	22.141	153,3	2,4	2,1
Jan-Sep	68.247	8,6	11.795	141,6	164.318	12,2	24.415	144,5	2,4	2,1
Jan-Okt	76.284	8,8	13.473	151,3	183.171	12,3	27.326	144,0	2,4	2,0
Jan-Nov										
Jan-Dez										

Bestwig

Monate	Ankünfte Bestwig				Übernachtungen Bestwig				Ø Aufenthaltsdauer	Ø Aufenthaltsdauer Ausland
	alle Gäste	+/- %	Ausland	+/- %	alle Gäste	+/- %	Ausland	+/- %		
Januar	1.712	4,5	103	-31,3	4.825	6,1	233	-45,4	2,8	2,3
Februar	1.676	-6,5	62	-31,9	5.508	-7,7	179	-51,9	3,3	2,9
März	1.590	-20,5	52	23,8	5.448	-20,5	105	22,1	3,4	2,0
April	2.528	-7,2	122	37,1	8.403	10,2	418	99,0	3,3	3,4
Mai	3.070	-15,0	101	-41,6	8.645	-14,5	243	-56,4	2,8	2,4
Juni	3.551	8,5	132	23,4	9.074	3,3	327	4,1	2,6	2,5
Juli	3.464	1,6	97	-33,1	9.621	-4,9	487	-29,7	2,8	5,0
August	3.757	-1,9	247	-0,8	10.805	1,0	1.143	-1,4	2,9	4,6
September	3.123	-21,7	85	4,9	8.344	-14,4	275	9,1	2,7	3,2
Oktober	2.553	-14,2	68	-4,2	8.496	-5,0	218	-8,4	3,3	3,2
November										
Dezember										

Monate	Summe Ankünfte Bestwig				Summe Übernachtungen Bestwig				Ø Aufenthaltsdauer	Ø Aufenthaltsdauer Ausland
	alle Gäste	+/- %	Ausland	+/- %	alle Gäste	+/- %	Ausland	+/- %		
Jan	1.712	4,5	103	-31,3	4.825	6,1	233	-45,4	2,8	2,3
Jan-Feb	3.388	-1,2	165	-31,5	10.333	-1,7	412	-48,4	3,0	2,5
Jan-Mär	4.978	-8,3	217	-23,3	15.781	-9,1	517	-41,6	3,2	2,4
Jan-Apr	7.506	-8,0	339	-8,9	24.184	-3,2	935	-14,6	3,2	2,8
Jan-Mai	10.576	-10,1	440	-19,3	32.829	-6,5	1.178	-28,7	3,1	2,7
Jan-Jun	14.127	-6,1	572	-12,3	41.903	-4,5	1.505	-23,5	3,0	2,6
Jan-Jul	17.591	-4,7	669	-16,0	51.524	-4,6	1.992	-25,1	2,9	3,0
Jan-Aug	21.348	-4,2	916	-12,4	62.329	-3,7	3.135	-17,9	2,9	3,4
Jan-Sep	24.471	-6,8	1.001	-11,2	70.673	-5,1	3.410	-16,2	2,9	3,4
Jan-Okt	27.024	-7,6	1.069	-10,8	79.169	-5,1	3.628	-15,8	2,9	3,4
Jan-Nov										
Jan-Dez										

Übersicht der Kommunen
aus dem Hochsauerlandkreis

Brilon, Stadt

Monate	Ankünfte Brilon, Stadt				Übernachtungen Brilon, Stadt				Ø Aufenthaltsdauer	Ø Aufenthaltsdauer Ausland
	alle Gäste	+/- %	Ausland	+/- %	alle Gäste	+/- %	Ausland	+/- %		
Januar	4.109	8,7	977	3,8	13.374	3,3	3.079	14,1	3,3	3,2
Februar	3.588	-11,6	871	-13,0	11.187	-16,7	2.491	-26,5	3,1	2,9
März	3.887	2,0	853	18,3	13.335	8,2	2.893	25,5	3,4	3,4
April	5.424	6,4	1.218	25,1	18.791	20,8	4.421	49,2	3,5	3,6
Mai	7.017	1,5	1.283	-11,8	19.929	-3,6	3.936	-16,2	2,8	3,1
Juni	6.882	9,4	1.416	-8,1	21.565	19,0	4.787	-4,6	3,1	3,4
Juli	5.811	10,3	1.503	8,4	20.605	-13,5	5.914	14,5	3,5	3,9
August	6.946	2,4	1.707	-9,3	23.833	-1,2	7.088	-8,6	3,4	4,2
September	6.178	-7,8	1.282	-10,8	19.165	-4,5	4.524	-4,4	3,1	3,5
Oktober	6.011	7,7	972	4,9	19.598	-8,7	2.968	-13,1	3,3	3,1
November										
Dezember										

Monate	Summe Ankünfte Brilon, Stadt				Summe Übernachtungen Brilon, Stadt				Ø Aufenthaltsdauer	Ø Aufenthaltsdauer Ausland
	alle Gäste	+/- %	Ausland	+/- %	alle Gäste	+/- %	Ausland	+/- %		
Jan	4.109	8,7	977	3,8	13.374	3,3	3.079	14,1	3,3	3,2
Jan-Feb	7.697	-1,8	1.848	-4,9	24.561	-6,9	5.570	-8,5	3,2	3,0
Jan-Mär	11.584	-0,6	2.701	1,4	37.896	-2,1	8.463	0,8	3,3	3,1
Jan-Apr	17.008	1,6	3.919	7,8	56.687	4,5	12.884	13,5	3,3	3,3
Jan-Mai	24.025	1,5	5.202	2,2	76.616	2,3	16.820	4,8	3,2	3,2
Jan-Jun	30.907	3,2	6.618	-0,2	98.181	5,5	21.607	2,5	3,2	3,3
Jan-Jul	36.718	4,3	8.121	1,3	118.786	1,6	27.521	4,9	3,2	3,4
Jan-Aug	43.664	4,0	9.828	-0,7	142.619	1,2	34.609	1,8	3,3	3,5
Jan-Sep	49.842	2,3	11.110	-2,0	161.784	0,4	39.133	1,1	3,2	3,5
Jan-Okt	55.853	2,9	12.082	-1,5	181.382	-0,6	42.101	-0,1	3,2	3,5
Jan-Nov										
Jan-Dez										

Eслоhe (Sauerland)

Monate	Ankünfte Eслоhe (Sauerland)				Übernachtungen Eслоhe (Sauerland)				Ø Aufenthaltsdauer	Ø Aufenthaltsdauer Ausland
	alle Gäste	+/- %	Ausland	+/- %	alle Gäste	+/- %	Ausland	+/- %		
Januar	2.129	-4,3	51	-5,6	10.683	-5,2	174	56,8	5,0	3,4
Februar	2.446	-7,5	56	-6,7	10.675	-4,9	204	-10,5	4,4	3,6
März	3.079	-1,7	57	9,6	12.418	6,4	169	5,0	4,0	3,0
April	3.252	6,6	88	17,3	12.581	-0,9	211	2,4	3,9	2,4
Mai	3.953	-2,4	119	-4,8	17.137	9,1	288	-22,2	4,3	2,4
Juni	4.245	25,4	151	0,7	15.270	4,3	405	-14,2	3,6	2,7
Juli	3.283	3,7	113	-27,6	13.573	17,0	360	-42,6	4,1	3,2
August	3.643	4,4	124	-33,3	14.332	8,5	534	-21,7	3,9	4,3
September	4.318	10,1	121	-44,2	16.252	3,1	434	-23,2	3,8	3,6
Oktober	3.805	-0,6	130	0,8	13.899	-4,0	437	-0,2	3,7	3,4
November										
Dezember										

Monate	Summe Ankünfte Eслоhe (Sauerland)				Summe Übernachtungen Eслоhe (Sauerland)				Ø Aufenthaltsdauer	Ø Aufenthaltsdauer Ausland
	alle Gäste	+/- %	Ausland	+/- %	alle Gäste	+/- %	Ausland	+/- %		
Jan	2.129	-4,3	51	-5,6	10.683	-5,2	174	56,8	5,0	3,4
Jan-Feb	4.575	-6,0	107	-6,2	21.358	-5,1	378	11,5	4,7	3,5
Jan-Mär	7.654	-4,3	164	-1,2	33.776	-1,1	547	9,4	4,4	3,3
Jan-Apr	10.906	-1,3	252	4,5	46.357	-1,1	758	7,4	4,3	3,0
Jan-Mai	14.859	-1,6	371	1,3	63.494	1,5	1.046	-2,8	4,3	2,8
Jan-Jun	19.104	3,3	522	1,2	78.764	2,0	1.451	-6,3	4,1	2,8
Jan-Jul	22.387	3,4	635	-5,5	92.337	4,0	1.811	-16,7	4,1	2,9
Jan-Aug	26.030	3,5	759	-11,5	106.669	4,6	2.345	-17,9	4,1	3,1
Jan-Sep	30.348	4,4	880	-18,1	122.921	4,4	2.779	-18,8	4,1	3,2
Jan-Okt	34.153	3,8	1.010	-16,1	136.820	3,4	3.216	-16,7	4,0	3,2
Jan-Nov										
Jan-Dez										

Hallenberg, Stadt

Monate	Ankünfte Hallenberg, Stadt				Übernachtungen Hallenberg, Stadt				Ø Aufenthaltsdauer	Ø Aufenthaltsdauer Ausland
	alle Gäste	+/- %	Ausland	+/- %	alle Gäste	+/- %	Ausland	+/- %		
Januar	2.622	7,7	577	32,6	5.079	-1,9	1.121	10,3	1,9	1,9
Februar	2.352	0,0	515	-3,7	4.558	-15,9	954	-36,1	1,9	1,9
März	1.921	-5,9	321	43,9	4.249	-5,2	797	45,7	2,2	2,5
April	2.089	9,5	310	45,5	5.084	30,0	777	20,7	2,4	2,5
Mai	2.548	-4,6	423	-24,7	6.006	-5,2	1.144	-23,5	2,4	2,7
Juni	2.465	10,7	374	-4,6	5.850	14,5	1.060	-9,2	2,4	2,8
Juli	1.741	-0,2	335	-4,8	4.271	6,5	1.035	2,3	2,5	3,1
August	2.627	0,4	426	-4,7	6.794	5,7	1.419	-3,6	2,6	3,3
September	2.475	-9,3	431	-28,5	5.743	-7,8	1.297	-26,1	2,3	3,0
Oktober	2.165	-11,5	270	-32,2	5.023	-13,0	692	-39,5	2,3	2,6
November										
Dezember										

Monate	Summe Ankünfte Hallenberg, Stadt				Summe Übernachtungen Hallenberg, Stadt				Ø Aufenthaltsdauer	Ø Aufenthaltsdauer Ausland
	alle Gäste	+/- %	Ausland	+/- %	alle Gäste	+/- %	Ausland	+/- %		
Jan	2.622	7,7	577	32,6	5.079	-1,9	1.121	10,3	1,9	1,9
Jan-Feb	4.974	3,9	1.092	12,6	9.637	-9,1	2.075	-17,3	1,9	1,9
Jan-Mär	6.895	1,0	1.413	18,4	13.886	-7,9	2.872	-6,0	2,0	2,0
Jan-Apr	8.984	2,8	1.723	22,5	18.970	-0,1	3.649	-1,4	2,1	2,1
Jan-Mai	11.532	1,1	2.146	9,1	24.976	-1,4	4.793	-7,7	2,2	2,2
Jan-Jun	13.997	2,7	2.520	6,8	30.826	1,3	5.853	-8,0	2,2	2,3
Jan-Jul	15.738	2,3	2.855	5,3	35.097	1,9	6.888	-6,6	2,2	2,4
Jan-Aug	18.365	2,1	3.281	3,9	41.891	2,5	8.307	-6,1	2,3	2,5
Jan-Sep	20.840	0,6	3.712	-1,3	47.634	1,1	9.604	-9,4	2,3	2,6
Jan-Okt	23.005	-0,7	3.982	-4,3	52.657	-0,4	10.296	-12,3	2,3	2,6
Jan-Nov										
Jan-Dez										

Marsberg, Stadt

Monate	Ankünfte Marsberg, Stadt				Übernachtungen Marsberg, Stadt				Ø Aufenthaltsdauer	Ø Aufenthaltsdauer Ausland
	alle Gäste	+/- %	Ausland	+/- %	alle Gäste	+/- %	Ausland	+/- %		
Januar	619	-0,8	65	306,3	1.204	-11,7	91	279,2	1,9	1,4
Februar	604	-1,6	25	212,5	1.108	-20,3	73	461,5	1,8	2,9
März	771	-22,7	22	0,0	1.418	-30,8	64	45,5	1,8	2,9
April	693	-10,1	33	153,8	1.503	1,5	128	753,3	2,2	3,9
Mai	1.267	-1,9	50	177,8	2.847	0,6	138	331,3	2,2	2,8
Juni	1.342	8,6	23	-11,5	3.022	31,6	52	-35,8	2,3	2,3
Juli	1.548	18,3	20	-20,0	6.414	14,3	56	5,7	4,1	2,8
August	1.711	1,4	8	-73,3	4.577	-20,8	22	-64,5	2,7	2,8
September	921	-10,7	12	-42,9	1.757	-15,9	27	-46,0	1,9	2,3
Oktober	697	-28,8	16	-46,7	1.687	-20,2	36	-33,3	2,4	2,3
November										
Dezember										

Monate	Summe Ankünfte Marsberg, Stadt				Summe Übernachtungen Marsberg, Stadt				Ø Aufenthaltsdauer	Ø Aufenthaltsdauer Ausland
	alle Gäste	+/- %	Ausland	+/- %	alle Gäste	+/- %	Ausland	+/- %		
Jan	619	-0,8	65	306,3	1.204	-11,7	91	279,2	1,9	1,4
Jan-Feb	1.223	-1,2	90	275,0	2.312	-16,0	164	343,3	1,9	1,8
Jan-Mär	1.994	-10,8	112	143,5	3.730	-22,3	228	181,5	1,9	2,0
Jan-Apr	2.687	-10,6	145	145,8	5.233	-16,7	356	270,9	1,9	2,5
Jan-Mai	3.954	-8,0	195	153,3	8.080	-11,3	494	286,0	2,0	2,5
Jan-Jun	5.296	-4,3	218	111,7	11.102	-2,7	546	161,3	2,1	2,5
Jan-Jul	6.844	0,0	238	86,0	17.516	2,9	602	129,8	2,6	2,5
Jan-Aug	8.555	0,3	246	55,7	22.093	-3,1	624	92,6	2,6	2,5
Jan-Sep	9.476	-0,9	258	44,2	23.850	-4,2	651	74,1	2,5	2,5
Jan-Okt	10.173	-3,5	274	31,1	25.537	-5,4	687	60,6	2,5	2,5
Jan-Nov										
Jan-Dez										

Medebach, Stadt

Monate	Ankünfte Medebach, Stadt				Übernachtungen Medebach, Stadt				Ø Aufenthaltsdauer	Ausland
	alle Gäste	+/- %	Ausland	+/- %	alle Gäste	+/- %	Ausland	+/- %		
Januar	22.481	1,0	5.438	-33,4	71.963	-5,1	17.720	-37,5	3,2	3,3
Februar	18.926	0,4	8.541	-14,8	70.332	-6,2	36.509	-13,2	3,7	4,3
März	20.363	-3,2	3.672	33,4	66.746	-17,2	12.995	64,6	3,3	3,5
April	20.981	-10,5	2.206	-24,8	88.524	3,7	17.411	-3,3	4,2	7,9
Mai	21.717	-14,5	5.161	-13,4	75.861	-17,3	14.313	-27,6	3,5	2,8
Juni	23.371	25,9	1.782	-26,9	78.771	11,0	7.309	-32,6	3,4	4,1
Juli	17.130	-10,3	3.790	5,4	91.737	4,1	28.177	11,6	5,4	7,4
August	18.850	4,7	5.936	-5,6	94.319	5,2	33.562	-6,8	5,0	5,7
September	22.154	6,5	2.311	6,3	74.808	9,6	9.603	0,5	3,4	4,2
Oktober	24.546	25,0	2.634	72,8	91.278	1,7	10.110	-27,2	3,7	3,8
November										
Dezember										

Monate	Summe Ankünfte Medebach, Stadt				Summe Übernachtungen Medebach, Stadt				Ø Aufenthaltsdauer	Ausland
	alle Gäste	+/- %	Ausland	+/- %	alle Gäste	+/- %	Ausland	+/- %		
Jan	22.481	1,0	5.438	-33,4	71.963	-5,1	17.720	-37,5	3,2	3,3
Jan-Feb	41.407	0,7	13.979	-23,1	142.295	-5,6	54.229	-23,0	3,4	3,9
Jan-Mär	61.770	-0,6	17.651	-15,7	209.041	-9,7	67.224	-14,2	3,4	3,8
Jan-Apr	82.751	-3,3	19.857	-16,8	297.565	-6,1	84.635	-12,1	3,6	4,3
Jan-Mai	104.468	-5,9	25.018	-16,1	373.426	-8,6	98.948	-14,8	3,6	4,0
Jan-Jun	127.839	-1,3	26.800	-17,0	452.197	-5,7	106.257	-16,3	3,5	4,0
Jan-Jul	144.969	-2,5	30.590	-14,7	543.934	-4,2	134.434	-11,7	3,8	4,4
Jan-Aug	163.819	-1,7	36.526	-13,4	638.253	-2,9	167.996	-10,7	3,9	4,6
Jan-Sep	185.973	-0,8	38.837	-12,4	713.061	-1,7	177.599	-10,2	3,8	4,6
Jan-Okt	210.519	1,7	41.471	-9,6	804.339	-1,3	187.709	-11,3	3,8	4,5
Jan-Nov										
Jan-Dez										

Meschede, Stadt

Monate	Ankünfte Meschede, Stadt				Übernachtungen Meschede, Stadt				Ø Aufenthaltsdauer	Ausland
	alle Gäste	+/- %	Ausland	+/- %	alle Gäste	+/- %	Ausland	+/- %		
Januar	3.884	-10,1	348	-26,1	7.245	-17,4	579	-23,9	1,9	1,7
Februar	4.058	-12,6	547	37,1	7.266	-23,4	916	7,1	1,8	1,7
März	4.621	-4,2	383	63,0	8.804	-23,2	719	21,5	1,9	1,9
April	5.714	4,2	479	-8,6	13.268	15,1	1.042	-24,5	2,3	2,2
Mai	8.043	-2,9	608	-13,5	16.144	-12,9	1.279	-30,2	2,0	2,1
Juni	8.117	1,0	605	-4,6	17.848	8,2	1.314	-5,8	2,2	2,2
Juli	8.202	13,6	964	-7,3	24.745	28,9	2.798	0,3	3,0	2,9
August	8.748	8,4	1.015	11,3	23.195	20,7	3.720	34,4	2,7	3,7
September	8.472	22,5	667	-0,4	16.448	22,6	1.715	17,2	1,9	2,6
Oktober	5.919	4,7	387	-3,0	14.574	9,8	911	3,4	2,5	2,4
November										
Dezember										

Monate	Summe Ankünfte Meschede, Stadt				Summe Übernachtungen Meschede, Stadt				Ø Aufenthaltsdauer	Ausland
	alle Gäste	+/- %	Ausland	+/- %	alle Gäste	+/- %	Ausland	+/- %		
Jan	3.884	-10,1	348	-26,1	7.245	-17,4	579	-23,9	1,9	1,7
Jan-Feb	7.942	-11,4	895	2,9	14.511	-20,5	1.495	-7,5	1,8	1,7
Jan-Mär	12.563	-8,9	1.278	15,7	23.315	-21,6	2.214	0,3	1,9	1,7
Jan-Apr	18.277	-5,2	1.757	7,9	36.583	-11,3	3.256	-9,3	2,0	1,9
Jan-Mai	26.320	-4,5	2.365	1,4	52.727	-11,8	4.535	-16,3	2,0	1,9
Jan-Jun	34.437	-3,2	2.970	0,1	70.575	-7,5	5.849	-14,2	2,0	2,0
Jan-Jul	42.639	-0,4	3.934	-1,8	95.320	-0,2	8.647	-10,0	2,2	2,2
Jan-Aug	51.387	1,0	4.949	0,6	118.515	3,3	12.367	0,0	2,3	2,5
Jan-Sep	59.859	3,6	5.616	0,5	134.963	5,4	14.082	1,8	2,3	2,5
Jan-Okt	65.778	3,7	6.003	0,3	149.537	5,8	14.993	1,9	2,3	2,5
Jan-Nov										
Jan-Dez										

Olsberg, Stadt

Monate	Ankünfte Olsberg, Stadt				Übernachtungen Olsberg, Stadt				Ø Aufenthaltsdauer	Ausland
	alle Gäste	+/- %	Ausland	+/- %	alle Gäste	+/- %	Ausland	+/- %		
Januar	3.781	7,7	615	-26,3	7.861	-2,7	1.319	-33,9	2,1	2,1
Februar	3.538	-9,7	656	-35,2	8.133	-17,1	1.851	-40,3	2,3	2,8
März	3.504	-9,7	280	-19,3	7.667	-9,9	698	-8,4	2,2	2,5
April	3.692	-15,6	395	-42,8	9.298	0,3	1.063	-37,9	2,5	2,7
Mai	4.893	-5,9	565	21,2	11.662	-4,6	1.699	14,8	2,4	3,0
Juni	4.531	-8,3	434	-10,1	10.935	-11,8	1.178	-13,5	2,4	2,7
Juli	3.694	-13,0	389	-39,7	9.963	-11,8	1.254	-35,7	2,7	3,2
August	4.561	-1,9	611	-22,1	12.529	2,1	2.488	5,1	2,7	4,1
September	4.786	-9,0	462	-16,8	10.910	-5,2	1.282	-18,6	2,3	2,8
Oktober	5.259	3,8	292	-48,3	12.442	1,7	1.003	-33,9	2,4	3,4
November										
Dezember										

Monate	Summe Ankünfte Olsberg, Stadt				Summe Übernachtungen Olsberg, Stadt				Ø Aufenthaltsdauer	Ausland
	alle Gäste	+/- %	Ausland	+/- %	alle Gäste	+/- %	Ausland	+/- %		
Jan	3.781	7,7	615	-26,3	7.861	-2,7	1.319	-33,9	2,1	2,1
Jan-Feb	7.319	-1,5	1.271	-31,2	15.994	-10,6	3.170	-37,8	2,2	2,5
Jan-Mär	10.823	-4,3	1.551	-29,3	23.661	-10,4	3.868	-34,0	2,2	2,5
Jan-Apr	14.515	-7,5	1.946	-32,5	32.959	-7,6	4.931	-34,9	2,3	2,5
Jan-Mai	19.408	-7,1	2.511	-25,1	44.621	-6,8	6.630	-26,7	2,3	2,6
Jan-Jun	23.939	-7,3	2.945	-23,2	55.556	-7,9	7.808	-25,0	2,3	2,7
Jan-Jul	27.633	-8,1	3.334	-25,6	65.519	-8,5	9.062	-26,7	2,4	2,7
Jan-Aug	32.194	-7,3	3.945	-25,0	78.048	-6,9	11.550	-21,6	2,4	2,9
Jan-Sep	36.980	-7,5	4.407	-24,3	88.958	-6,7	12.832	-21,3	2,4	2,9
Jan-Okt	42.239	-6,2	4.699	-26,4	101.400	-5,8	13.835	-22,4	2,4	2,9
Jan-Nov										
Jan-Dez										

Schmallenberg, Stadt

Monate	Ankünfte Schmallenberg, Stadt				Übernachtungen Schmallenberg, Stadt				Ø Aufenthaltsdauer	Ausland
	alle Gäste	+/- %	Ausland	+/- %	alle Gäste	+/- %	Ausland	+/- %		
Januar	13.665	6,8	1.942	2,6	45.344	-4,3	5.118	-13,5	3,3	2,6
Februar	13.562	-6,8	2.239	-24,3	44.919	-13,0	6.491	-31,5	3,3	2,9
März	14.067	-2,7	1.618	3,9	49.549	-8,9	4.548	-2,3	3,5	2,8
April	14.561	3,2	1.845	-10,4	60.561	6,4	5.477	-11,2	4,2	3,0
Mai	15.957	-5,0	2.146	-20,5	60.210	-9,7	6.605	-21,3	3,8	3,1
Juni	14.916	3,4	2.054	-7,9	59.713	7,1	6.456	-8,4	4,0	3,1
Juli	14.283	-1,7	2.128	-9,1	66.202	1,1	7.624	-6,5	4,6	3,6
August	17.439	2,0	2.860	16,3	72.536	2,8	9.816	11,4	4,2	3,4
September	15.648	0,3	2.374	6,7	60.060	2,9	7.929	12,8	3,8	3,3
Oktober	18.390	1,3	2.224	-11,4	73.549	3,7	7.314	4,8	4,0	3,3
November										
Dezember										

Monate	Summe Ankünfte Schmallenberg, Stadt				Summe Übernachtungen Schmallenberg, Stadt				Ø Aufenthaltsdauer	Ausland
	alle Gäste	+/- %	Ausland	+/- %	alle Gäste	+/- %	Ausland	+/- %		
Jan	13.665	6,8	1.942	2,6	45.344	-4,3	5.118	-13,5	3,3	2,6
Jan-Feb	27.227	-0,4	4.181	-13,8	90.263	-8,8	11.609	-24,6	3,3	2,8
Jan-Mär	41.294	-1,2	5.799	-9,5	139.812	-8,9	16.157	-19,4	3,4	2,8
Jan-Apr	55.855	-0,1	7.644	-9,7	200.373	-4,7	21.634	-17,5	3,6	2,8
Jan-Mai	71.812	-1,2	9.790	-12,3	260.583	-5,9	28.239	-18,4	3,6	2,9
Jan-Jun	86.728	-0,5	11.844	-11,6	320.296	-3,7	34.695	-16,7	3,7	2,9
Jan-Jul	101.011	-0,6	13.972	-11,2	386.498	-2,9	42.319	-15,0	3,8	3,0
Jan-Aug	118.450	-0,3	16.832	-7,5	459.034	-2,1	52.135	-11,1	3,9	3,1
Jan-Sep	134.098	-0,2	19.206	-6,0	519.094	-1,5	60.064	-8,5	3,9	3,1
Jan-Okt	152.488	0,0	21.430	-6,5	592.643	-0,9	67.378	-7,2	3,9	3,1
Jan-Nov										
Jan-Dez										

Sundern (Sauerland), Stadt

Monate	Ankünfte Sundern (Sauerland), Stadt				Übernachtungen Sundern (Sauerland), Stadt				Ø Aufenthaltsdauer	Ø Aufenthaltsdauer Ausland
	alle Gäste	+/- %	Ausland	+/- %	alle Gäste	+/- %	Ausland	+/- %		
Januar	5.722	19,5	226	-13,4	11.586	22,4	607	21,6	2,0	2,7
Februar	6.280	1,0	366	-10,9	13.467	-3,6	888	-35,2	2,1	2,4
März	8.098	10,6	481	51,3	17.379	0,5	1.510	21,3	2,1	3,1
April	8.045	-6,0	779	79,1	19.946	5,2	2.681	59,2	2,5	3,4
Mai	10.166	3,0	860	63,5	23.972	5,1	3.133	55,7	2,4	3,6
Juni	10.490	2,4	819	41,9	25.358	4,0	3.002	60,0	2,4	3,7
Juli	9.815	6,6	894	18,1	28.140	4,1	3.454	27,4	2,9	3,9
August	10.362	-6,4	944	12,0	28.555	0,5	3.535	24,0	2,8	3,7
September	10.522	0,4	786	36,7	24.253	4,4	2.701	73,1	2,3	3,4
Oktober	9.289	2,0	683	43,5	24.429	2,5	2.471	43,6	2,6	3,6
November										
Dezember										

Monate	Summe Ankünfte Sundern (Sauerland), Stadt				Summe Übernachtungen Sundern (Sauerland), Stadt				Ø Aufenthaltsdauer	Ø Aufenthaltsdauer Ausland
	alle Gäste	+/- %	Ausland	+/- %	alle Gäste	+/- %	Ausland	+/- %		
Jan	5.722	19,5	226	-13,4	11.586	22,4	607	21,6	2,0	2,7
Jan-Feb	12.002	9,0	592	-11,9	25.053	6,9	1.495	-20,0	2,1	2,5
Jan-Mär	20.100	9,7	1.073	8,4	42.432	4,2	3.005	-3,5	2,1	2,8
Jan-Apr	28.145	4,7	1.852	30,0	62.378	4,5	5.686	18,5	2,2	3,1
Jan-Mai	38.311	4,2	2.712	39,0	86.350	4,7	8.819	29,5	2,3	3,3
Jan-Jun	48.801	3,8	3.531	39,7	111.708	4,5	11.821	36,1	2,3	3,3
Jan-Jul	58.616	4,3	4.425	34,7	139.848	4,4	15.275	34,0	2,4	3,5
Jan-Aug	68.978	2,5	5.369	30,1	168.403	3,7	18.810	32,0	2,4	3,5
Jan-Sep	79.500	2,2	6.155	30,9	192.656	3,8	21.511	36,1	2,4	3,5
Jan-Okt	88.789	2,2	6.838	32,0	217.085	3,7	23.982	36,8	2,4	3,5
Jan-Nov										
Jan-Dez										

Winterberg, Stadt

Monate	Ankünfte Winterberg, Stadt				Übernachtungen Winterberg, Stadt				Ø Aufenthaltsdauer	Ø Aufenthaltsdauer Ausland
	alle Gäste	+/- %	Ausland	+/- %	alle Gäste	+/- %	Ausland	+/- %		
Januar	45.247	16,2	17.797	4,0	121.788	10,8	50.678	-0,7	2,7	2,8
Februar	49.331	33,2	27.595	31,6	145.130	15,9	83.967	12,8	2,9	3,0
März	27.651	23,1	10.954	60,0	84.657	17,2	34.946	50,5	3,1	3,2
April	28.924	44,2	8.610	36,9	93.569	53,2	29.549	45,8	3,2	3,4
Mai	32.688	3,7	9.866	20,9	94.662	0,2	32.336	7,6	2,9	3,3
Juni	30.973	30,7	8.215	19,3	91.977	26,4	28.307	9,3	3,0	3,4
Juli	27.867	-3,2	10.412	11,5	99.677	-5,1	45.404	14,4	3,6	4,4
August	34.154	-8,1	14.437	0,0	128.682	-6,1	69.886	0,7	3,8	4,8
September	29.356	-5,8	8.166	0,1	89.509	-4,2	30.508	-2,8	3,0	3,7
Oktober	38.686	7,0	10.437	27,1	118.602	-0,2	33.984	15,0	3,1	3,3
November										
Dezember										

Monate	Summe Ankünfte Winterberg, Stadt				Summe Übernachtungen Winterberg, Stadt				Ø Aufenthaltsdauer	Ø Aufenthaltsdauer Ausland
	alle Gäste	+/- %	Ausland	+/- %	alle Gäste	+/- %	Ausland	+/- %		
Jan	45.247	16,2	17.797	4,0	121.788	10,8	50.678	-0,7	2,7	2,8
Jan-Feb	94.578	24,5	45.392	19,2	266.918	13,5	134.645	7,3	2,8	3,0
Jan-Mär	122.229	24,2	56.346	25,4	351.575	14,4	169.591	14,1	2,9	3,0
Jan-Apr	151.153	27,6	64.956	26,8	445.144	20,8	199.140	17,9	2,9	3,1
Jan-Mai	183.841	22,5	74.822	26,0	539.806	16,6	231.476	16,3	2,9	3,1
Jan-Jun	214.814	23,7	83.037	25,3	631.783	17,9	259.783	15,5	2,9	3,1
Jan-Jul	242.681	19,8	93.449	23,6	731.460	14,2	305.187	15,3	3,0	3,3
Jan-Aug	276.835	15,5	107.886	19,8	860.142	10,6	375.073	12,3	3,1	3,5
Jan-Sep	306.191	13,1	116.052	18,2	949.651	9,0	405.581	11,0	3,1	3,5
Jan-Okt	344.877	12,3	126.489	18,9	1.068.253	7,9	439.565	11,3	3,1	3,5
Jan-Nov										
Jan-Dez										

Übersicht der Kommunen
aus dem Kreis Olpe

Übersicht der Kommunen aus dem Kreis Olpe

Attendorn, Stadt

Monate	Ankünfte Attendorn, Stadt				Übernachtungen Attendorn, Stadt				Ø Aufenthaltsdauer	Ausland
	alle Gäste	+/- %	Ausland	+/- %	alle Gäste	+/- %	Ausland	+/- %		
Monate	alle Gäste	+/- %	Ausland	+/- %	alle Gäste	+/- %	Ausland	+/- %	Ø Aufenthaltsdauer	Ausland
Januar	3858	13,2	401	5,2	6783	9,3	754	-41,6	1,8	1,9
Februar	4316	4,4	533	16,9	7325	-0,6	877	-31,6	1,7	1,6
März	6044	12,5	580	-1,5	11264	21,1	1013	-1,0	1,9	1,7
April	6949	26,6	567	-21,4	13935	49,2	1122	-15,6	2,0	2,0
Mai	7914	13,3	777	-8,4	16055	21,1	1374	-17,1	2,0	1,8
Juni	8393	30,1	811	-26,8	16812	42,9	1558	-29,6	2,0	1,9
Juli	8350	33,3	812	-10,4	18126	54,0	1647	-13,1	2,2	2,0
August	8838	26,8	793	-5,4	19457	48,9	1968	3,3	2,2	2,5
September	8224	12,8	755	-22,6	15027	22,3	1559	-9,2	1,8	2,1
Oktober	7499	22,1	549	-17,8	14909	34,1	1127	-7,0	2,0	2,1
November										
Dezember										

Monate	Summe Ankünfte Attendorn, Stadt				Summe Übernachtungen Attendorn, Stadt				Ø Aufenthaltsdauer	Ausland
	alle Gäste	+/- %	Ausland	+/- %	alle Gäste	+/- %	Ausland	+/- %		
Monate	alle Gäste	+/- %	Ausland	+/- %	alle Gäste	+/- %	Ausland	+/- %	Ø Aufenthaltsdauer	Ausland
Jan	3.858	13,2	401	5,2	6.783	9,3	754	-41,6	1,8	1,9
Jan-Feb	8.174	8,4	934	11,6	14.108	3,9	1.631	-36,6	1,7	1,7
Jan-Mär	14.218	10,1	1.514	6,2	25.372	10,9	2.644	-26,5	1,8	1,7
Jan-Apr	21.167	15,0	2.081	-3,1	39.307	22,0	3.766	-23,5	1,9	1,8
Jan-Mai	29.081	14,5	2.858	-4,6	55.362	21,7	5.140	-21,9	1,9	1,8
Jan-Jun	37.474	17,7	3.669	-10,6	72.174	26,1	6.698	-23,9	1,9	1,8
Jan-Jul	45.824	20,3	4.481	-10,6	90.300	30,9	8.345	-21,9	2,0	1,9
Jan-Aug	54.662	21,3	5.274	-9,8	109.757	33,7	10.313	-18,1	2,0	2,0
Jan-Sep	62.886	20,1	6.029	-11,6	124.784	32,2	11.872	-17,1	2,0	2,0
Jan-Okt	70.385	20,3	6.578	-12,2	139.693	32,4	12.999	-16,3	2,0	2,0
Jan-Nov										
Jan-Dez										

Drolshagen, Stadt

Monate	Ankünfte Drolshagen, Stadt				Übernachtungen Drolshagen, Stadt				Ø Aufenthaltsdauer	Ausland
	alle Gäste	+/- %	Ausland	+/- %	alle Gäste	+/- %	Ausland	+/- %		
Monate	alle Gäste	+/- %	Ausland	+/- %	alle Gäste	+/- %	Ausland	+/- %	Ø Aufenthaltsdauer	Ausland
Januar	339	-9,4	32	-13,5	586	-16,5	38	-33,3	1,7	1,2
Februar	324	-21,2	33	-32,7	797	6,3	83	15,3	2,5	2,5
März	678	-33,0	47	-19,0	2370	-27,5	88	-12,0	3,5	1,9
April	1381	37,3	96	23,1	3699	63,9	217	47,6	2,7	2,3
Mai	1863	-5,0	131	12,0	4849	-15,9	350	37,3	2,6	2,7
Juni	2156	23,2	125	-28,2	5796	29,3	324	-15,6	2,7	2,6
Juli	1994	-13,5	50	-76,9	5180	-22,9	131	-78,9	2,6	2,6
August	2614	14,7	181	-17,0	8088	23,4	698	-5,2	3,1	2,9
September	1451	10,1	70	-35,8	3283	-6,4	170	-29,2	2,3	2,4
Oktober	1184	5,2	71	54,3	2970	-19,8	133	98,5	2,5	1,9
November										
Dezember										

Monate	Summe Ankünfte Drolshagen, Stadt				Summe Übernachtungen Drolshagen, Stadt				Ø Aufenthaltsdauer	Ausland
	alle Gäste	+/- %	Ausland	+/- %	alle Gäste	+/- %	Ausland	+/- %		
Monate	alle Gäste	+/- %	Ausland	+/- %	alle Gäste	+/- %	Ausland	+/- %	Ø Aufenthaltsdauer	Ausland
Jan	339	-9,4	32	-13,5	586	-16,5	38	-33,3	1,7	1,2
Jan-Feb	663	-15,6	65	-24,4	1.383	-4,7	121	-6,2	2,1	1,9
Jan-Mär	1.341	-25,4	112	-22,3	3.753	-20,5	209	-8,7	2,8	1,9
Jan-Apr	2.722	-2,9	208	-6,3	7.452	6,8	426	13,3	2,7	2,0
Jan-Mai	4.585	-3,8	339	0,0	12.301	-3,5	776	23,0	2,7	2,3
Jan-Jun	6.741	3,5	464	-9,6	18.097	5,1	1.100	8,4	2,7	2,4
Jan-Jul	8.735	-1,0	514	-29,5	23.277	-2,8	1.231	-24,7	2,7	2,4
Jan-Aug	11.349	2,3	695	-26,7	31.365	2,8	1.929	-18,7	2,8	2,8
Jan-Sep	12.800	3,1	765	-27,6	34.648	1,9	2.099	-19,6	2,7	2,7
Jan-Okt	13.984	3,3	836	-24,2	37.618	-0,2	2.232	-16,7	2,7	2,7
Jan-Nov										
Jan-Dez										

Finnentrop

Monate	Ankünfte Finnentrop				Übernachtungen Finnentrop				Ø Aufenthaltsdauer	Ausland
	alle Gäste	+/- %	Ausland	+/- %	alle Gäste	+/- %	Ausland	+/- %		
Monate	alle Gäste	+/- %	Ausland	+/- %	alle Gäste	+/- %	Ausland	+/- %	Ø Aufenthaltsdauer	Ausland
Januar	255	-1,9	21	40,0	664	-3,5	62	129,6	2,6	3,0
Februar	352	7,3	10	-64,3	761	3,7	29	-60,3	2,2	2,9
März	585	3,9	72	125,0	1321	-13,9	123	55,7	2,3	1,7
April	707	4,3	116	34,9	2146	-0,1	245	-10,9	3,0	2,1
Mai	972	-7,3	164	45,1	2697	-1,6	517	42,8	2,8	3,2
Juni	1005	11,3	156	27,9	2983	6,7	507	13,4	3,0	3,3
Juli	1034	30,9	216	31,7	3274	12,7	720	0,4	3,2	3,3
August	1102	6,6	235	-8,6	4087	26,3	1137	14,7	3,7	4,8
September	805	-13,4	110	-17,9	2047	-9,8	274	-22,2	2,5	2,5
Oktober	734	29,5	77	71,1	1949	12,5	217	61,9	2,7	2,8
November										
Dezember										

Monate	Summe Ankünfte Finnentrop				Summe Übernachtungen Finnentrop				Ø Aufenthaltsdauer	Ausland
	alle Gäste	+/- %	Ausland	+/- %	alle Gäste	+/- %	Ausland	+/- %		
Monate	alle Gäste	+/- %	Ausland	+/- %	alle Gäste	+/- %	Ausland	+/- %	Ø Aufenthaltsdauer	Ausland
Jan	255	-1,9	21	40,0	664	-3,5	62	129,6	2,6	3,0
Jan-Feb	607	3,2	31	-27,9	1.425	0,2	91	-9,0	2,3	2,9
Jan-Mär	1.192	3,6	103	37,3	2.746	-7,1	214	19,5	2,3	2,1
Jan-Apr	1.899	3,8	219	36,0	4.892	-4,2	459	1,1	2,6	2,1
Jan-Mai	2.871	-0,2	383	39,8	7.589	-3,3	976	19,6	2,6	2,5
Jan-Jun	3.876	2,5	539	36,1	10.572	-0,6	1.483	17,4	2,7	2,8
Jan-Jul	4.910	7,4	755	34,8	13.846	2,2	2.203	11,2	2,8	2,9
Jan-Aug	6.012	7,3	990	21,2	17.933	6,9	3.340	12,4	3,0	3,4
Jan-Sep	6.817	4,3	1.100	15,7	19.980	4,9	3.614	8,7	2,9	3,3
Jan-Okt	7.551	6,3	1.177	18,2	21.929	5,5	3.831	10,8	2,9	3,3
Jan-Nov										
Jan-Dez										

Kirchhundem

Monate	Ankünfte Kirchhundem				Übernachtungen Kirchhundem				Ø Aufenthaltsdauer	Ausland
	alle Gäste	+/- %	Ausland	+/- %	alle Gäste	+/- %	Ausland	+/- %		
Monate	alle Gäste	+/- %	Ausland	+/- %	alle Gäste	+/- %	Ausland	+/- %	Ø Aufenthaltsdauer	Ausland
Januar	453	38,1	26	1200,0	1615	37,7	136	3300,0	3,6	5,2
Februar	462	-23,6	37	54,2	1792	30,5	111	136,2	3,9	3,0
März	539	-31,1	28	-6,7	2254	6,5	134	76,3	4,2	4,8
April	791	-3,3	37	-37,3	2860	36,3	90	-6,3	3,6	2,4
Mai	1298	14,5	35	-40,7	3400	27,9	103	-43,1	2,6	2,9
Juni	1056	-14,8	31	-61,3	2935	10,0	78	-52,7	2,8	2,5
Juli	922	10,3	33	-23,3	2224	-19,9	82	0,0	2,4	2,5
August	1129	-21,9	48	-57,5	2591	-19,1	117	-55,5	2,3	2,4
September	1102	-15,5	35	-55,1	2242	-18,5	84	-50,6	2,0	2,4
Oktober	1157	7,0	21	-59,6	2489	-2,5	41	-70,3	2,2	2,0
November										
Dezember										

Monate	Summe Ankünfte Kirchhundem				Summe Übernachtungen Kirchhundem				Ø Aufenthaltsdauer	Ausland
	alle Gäste	+/- %	Ausland	+/- %	alle Gäste	+/- %	Ausland	+/- %		
Monate	alle Gäste	+/- %	Ausland	+/- %	alle Gäste	+/- %	Ausland	+/- %	Ø Aufenthaltsdauer	Ausland
Jan	453	38,1	26	1.200,0	1.615	37,7	136	3.300,0	3,6	5,2
Jan-Feb	915	-1,9	63	142,4	3.407	33,8	247	384,4	3,7	3,9
Jan-Mär	1.454	-15,2	91	62,5	5.661	21,4	381	200,0	3,9	4,2
Jan-Apr	2.245	-11,4	128	11,3	8.521	26,0	471	111,2	3,8	3,7
Jan-Mai	3.543	-3,4	163	-6,3	11.921	26,6	574	42,1	3,4	3,5
Jan-Jun	4.599	-6,3	194	-23,7	14.856	22,9	652	14,6	3,2	3,4
Jan-Jul	5.521	-3,8	227	-23,6	17.080	14,9	734	12,8	3,1	3,2
Jan-Aug	6.650	-7,5	275	-32,9	19.671	8,9	851	-6,9	3,0	3,1
Jan-Sep	7.752	-8,7	310	-36,5	21.913	5,3	935	-13,7	2,8	3,0
Jan-Okt	8.909	-6,9	331	-38,7	24.402	4,4	976	-20,1	2,7	2,9
Jan-Nov										
Jan-Dez										

Lenne­stadt, Stadt

Monate	Ankünfte Lenne ­ stadt, Stadt				Übernachtungen Lenne ­ stadt, Stadt				Ø Aufenthaltsdauer	Ø Aufenthaltsdauer
	alle Gäste	+/- %	Ausland	+/- %	alle Gäste	+/- %	Ausland	+/- %		
Januar	2981	-10,9	992	-7,5	8786	-13,6	3852	-9,3	2,9	3,9
Februar	3134	-18,8	960	-12,2	8657	-19,9	3647	-15,8	2,8	3,8
März	3934	-18,4	1101	-0,6	11906	-16,0	4252	-2,7	3,0	3,9
April	4734	-10,1	1136	-15,6	15648	-2,6	4478	-13,8	3,3	3,9
Mai	6090	-2,5	1369	2,9	17836	-6,5	5165	-0,5	2,9	3,8
Juni	5771	-0,6	1189	-7,8	16973	0,6	4600	-9,8	2,9	3,9
Juli	6139	11,4	1275	8,2	19625	-1,1	5014	4,3	3,2	3,9
August	5616	-13,3	1164	-5,6	18258	-9,4	4730	-3,3	3,3	4,1
September	6488	0,0	1267	0,6	17877	-6,1	4933	-9,2	2,8	3,9
Oktober	5742	2,8	1144	-8,4	18159	-2,2	4578	-7,6	3,2	4,0
November										
Dezember										

Monate	Summe Ankünfte Lenne ­ stadt, Stadt				Summe Übernachtungen Lenne ­ stadt, Stadt				Ø Aufenthaltsdauer	Ø Aufenthaltsdauer
	alle Gäste	+/- %	Ausland	+/- %	alle Gäste	+/- %	Ausland	+/- %		
Jan	2.981	-10,9	992	-7,5	8.786	-13,6	3.852	-9,3	2,9	3,9
Jan-Feb	6.115	-15,1	1.952	-9,9	17.443	-16,8	7.499	-12,6	2,9	3,8
Jan-Mär	10.049	-16,4	3.053	-6,7	29.349	-16,5	11.751	-9,2	2,9	3,8
Jan-Apr	14.783	-14,5	4.189	-9,3	44.997	-12,1	16.229	-10,6	3,0	3,9
Jan-Mai	20.873	-11,3	5.558	-6,6	62.833	-10,6	21.394	-8,3	3,0	3,8
Jan-Jun	26.644	-9,2	6.747	-6,8	79.806	-8,4	25.994	-8,6	3,0	3,9
Jan-Jul	32.783	-5,9	8.022	-4,7	99.431	-7,1	31.008	-6,7	3,0	3,9
Jan-Aug	38.399	-7,1	9.186	-4,8	117.689	-7,4	35.738	-6,3	3,1	3,9
Jan-Sep	44.887	-6,1	10.453	-4,2	135.566	-7,3	40.671	-6,6	3,0	3,9
Jan-Okt	50.629	-5,2	11.597	-4,6	153.725	-6,7	45.249	-6,7	3,0	3,9
Jan-Nov										
Jan-Dez										

Olpe, Stadt

Monate	Ankünfte Olpe, Stadt				Übernachtungen Olpe, Stadt				Ø Aufenthaltsdauer	Ø Aufenthaltsdauer
	alle Gäste	+/- %	Ausland	+/- %	alle Gäste	+/- %	Ausland	+/- %		
Januar	1307	-12,0	301	-19,3	2988	-0,9	841	6,6	2,3	2,8
Februar	1901	11,4	348	0,3	3867	22,1	1037	38,1	2,0	3,0
März	2599	-16,7	533	42,5	5502	-23,2	1167	41,5	2,1	2,2
April	4452	11,1	364	-18,6	10588	28,7	940	-0,8	2,4	2,6
Mai	6497	-9,6	396	-42,0	15452	-15,1	893	-38,8	2,4	2,3
Juni	7356	22,1	443	-42,5	17237	24,7	1050	-40,1	2,3	2,4
Juli	7388	7,5	824	-6,6	20152	2,9	2956	-3,1	2,7	3,6
August	7962	-9,7	665	-22,9	22866	0,4	2763	0,0	2,9	4,2
September	5772	-0,9	915	20,7	11965	-4,8	1559	0,1	2,1	1,7
Oktober	4083	11,3	277	-43,7	9968	12,4	690	-39,0	2,4	2,5
November										
Dezember										

Monate	Summe Ankünfte Olpe, Stadt				Summe Übernachtungen Olpe, Stadt				Ø Aufenthaltsdauer	Ø Aufenthaltsdauer
	alle Gäste	+/- %	Ausland	+/- %	alle Gäste	+/- %	Ausland	+/- %		
Jan	1.307	-12,0	301	-19,3	2.988	-0,9	841	6,6	2,3	2,8
Jan-Feb	3.208	0,5	649	-9,9	6.855	10,9	1.878	22,0	2,1	2,9
Jan-Mär	5.807	-8,0	1.182	8,0	12.357	-7,4	3.045	28,8	2,1	2,6
Jan-Apr	10.259	-0,6	1.546	0,3	22.945	6,4	3.985	20,3	2,2	2,6
Jan-Mai	16.756	-4,3	1.942	-12,7	38.397	-3,5	4.878	2,2	2,3	2,5
Jan-Jun	24.112	2,5	2.385	-20,3	55.634	3,8	5.928	-9,1	2,3	2,5
Jan-Jul	31.500	3,6	3.209	-17,2	75.786	3,6	8.884	-7,2	2,4	2,8
Jan-Aug	39.462	0,6	3.874	-18,3	98.652	2,8	11.647	-5,6	2,5	3,0
Jan-Sep	45.234	0,4	4.789	-12,9	110.617	1,9	13.206	-5,0	2,4	2,8
Jan-Okt	49.317	1,2	5.066	-15,4	120.585	2,7	13.896	-7,5	2,4	2,7
Jan-Nov										
Jan-Dez										

Wenden

Monate	Ankünfte Wenden				Übernachtungen Wenden				Ø Aufenthaltsdauer	Ø Aufenthaltsdauer
	alle Gäste	+/- %	Ausland	+/- %	alle Gäste	+/- %	Ausland	+/- %		
Januar	511	-8,9	45	-25,0	897	-8,6	82	-36,4	1,8	1,8
Februar	732	3,1	97	67,2	1316	-2,6	176	40,8	1,8	1,8
März	963	19,9	125	34,4	1471	2,1	216	-2,7	1,5	1,7
April	712	-23,8	164	27,1	1431	-10,2	361	31,8	2,0	2,2
Mai	1041	10,2	133	-49,2	1825	5,7	311	-50,6	1,8	2,3
Juni	814	-11,0	109	-33,1	1572	-10,2	263	-31,0	1,9	2,4
Juli	879	22,4	99	-22,0	1799	17,0	301	-27,3	2,0	3,0
August	876	14,4	168	-8,2	1951	13,8	585	-19,1	2,2	3,5
September	846	2,3	132	-8,3	1581	-9,0	256	-39,6	1,9	1,9
Oktober	877	-16,7	147	-9,3	1784	0,8	346	11,3	2,0	2,4
November										
Dezember										

Monate	Summe Ankünfte Wenden				Summe Übernachtungen Wenden				Ø Aufenthaltsdauer	Ø Aufenthaltsdauer
	alle Gäste	+/- %	Ausland	+/- %	alle Gäste	+/- %	Ausland	+/- %		
Jan	511	-8,9	45	-25,0	897	-8,6	82	-36,4	1,8	1,8
Jan-Feb	1.243	-2,2	142	20,3	2.213	-5,1	258	1,6	1,8	1,8
Jan-Mär	2.206	6,4	267	26,5	3.684	-2,4	474	-0,4	1,7	1,8
Jan-Apr	2.918	-3,0	431	26,7	5.115	-4,7	835	11,4	1,8	1,9
Jan-Mai	3.959	0,1	564	-6,3	6.940	-2,2	1.146	-16,9	1,8	2,0
Jan-Jun	4.773	-1,9	673	-12,0	8.512	-3,8	1.409	-20,0	1,8	2,1
Jan-Jul	5.652	1,2	772	-13,4	10.311	-0,7	1.710	-21,4	1,8	2,2
Jan-Aug	6.528	2,8	940	-12,5	12.262	1,4	2.295	-20,8	1,9	2,4
Jan-Sep	7.374	2,7	1.072	-12,0	13.843	0,1	2.551	-23,2	1,9	2,4
Jan-Okt	8.251	0,2	1.219	-11,7	15.627	0,2	2.897	-20,2	1,9	2,4
Jan-Nov										
Jan-Dez										



Übersicht der Kommunen aus dem Märkischen Kreis

Übersicht der Kommunen aus dem Märkischen Kreis

Altena, Stadt

Monate	Ankünfte Altena, Stadt				Übernachtungen Altena, Stadt				Ø Aufenthaltsdauer	Ø Aufenthaltsdauer Ausland
	alle Gäste	+/- %	Ausland	+/- %	alle Gäste	+/- %	Ausland	+/- %		
Januar	568	10,1	34	-30,6	1.111	-9,7	62	-41,0	2,0	1,8
Februar	499	-27,9	45	15,4	909	-37,5	108	-20,0	1,8	2,4
März	1.008	20,7	45	60,7	1.836	2,6	93	20,8	1,8	2,1
April	893	-13,2	37	-54,9	1.789	-2,6	87	-52,2	2,0	2,4
Mai	1.394	8,0	50	-9,1	2.510	-12,9	120	-9,1	1,8	2,4
Juni	1.748	11,7	48	-9,4	3.284	7,3	135	-33,8	1,9	2,8
Juli	1.512	65,1	76	10,1	3.200	35,4	174	7,4	2,1	2,3
August	1.168	25,1	83	53,7	2.986	43,8	193	19,1	2,6	2,3
September	1.582	16,6	53	0,0	3.214	18,8	104	-7,1	2,0	2,0
Oktober	1.310	9,2	71	102,9	2.645	-5,3	138	36,6	2,0	1,9
November										
Dezember										

Monate	Summe Ankünfte Altena, Stadt				Summe Übernachtungen Altena, Stadt				Ø Aufenthaltsdauer	Ø Aufenthaltsdauer Ausland
	alle Gäste	+/- %	Ausland	+/- %	alle Gäste	+/- %	Ausland	+/- %		
Jan	568	10,1	34	-30,6	1.111	-9,7	62	-41,0	2,0	1,8
Jan-Feb	1.067	-11,7	79	-10,2	2.020	-24,8	170	-29,2	1,9	2,2
Jan-Mär	2.075	1,6	124	6,9	3.856	-13,8	263	-17,1	1,9	2,1
Jan-Apr	2.968	-3,4	161	-18,7	5.645	-10,6	350	-29,9	1,9	2,2
Jan-Mai	4.362	0,0	211	-16,6	8.155	-11,3	470	-25,5	1,9	2,2
Jan-Jun	6.110	3,1	259	-15,4	11.439	-6,6	605	-27,5	1,9	2,3
Jan-Jul	7.622	11,4	335	-10,7	14.639	0,2	779	-21,9	1,9	2,3
Jan-Aug	8.790	13,0	418	-2,6	17.625	5,6	972	-16,1	2,0	2,3
Jan-Sep	10.372	13,6	471	-2,3	20.839	7,4	1.076	-15,3	2,0	2,3
Jan-Okt	11.682	13,1	542	4,8	23.484	5,8	1.214	-11,5	2,0	2,2
Jan-Nov										
Jan-Dez										

Balve, Stadt

Monate	Ankünfte Balve, Stadt				Übernachtungen Balve, Stadt				Ø Aufenthaltsdauer	Ø Aufenthaltsdauer Ausland
	alle Gäste	+/- %	Ausland	+/- %	alle Gäste	+/- %	Ausland	+/- %		
Januar	642	18,0	35	16,7	1.382	35,8	146	147,5	2,2	4,2
Februar	645	-21,4	26	-59,4	1.070	-34,8	55	-74,1	1,7	2,1
März	914	-19,1	29	-43,1	1.592	-34,2	62	-71,0	1,7	2,1
April	1.114	-1,4	25	-66,7	2.717	14,3	44	-84,3	2,4	1,8
Mai	1.535	-3,9	67	-35,0	3.148	-4,5	183	-36,2	2,1	2,7
Juni	1.631	-18,1	67	-57,6	3.257	-12,0	152	-61,5	2,0	2,3
Juli	1.255	12,0	80	-38,0	3.256	30,0	223	-38,2	2,6	2,8
August	1.622	-1,2	95	14,5	3.183	-4,0	220	-9,8	2,0	2,3
September	1.912	39,8	100	13,6	3.977	32,2	197	28,8	2,1	2,0
Oktober	1.632	6,8	57	-41,2	3.776	15,0	166	-26,2	2,3	2,9
November										
Dezember										

Monate	Summe Ankünfte Balve, Stadt				Summe Übernachtungen Balve, Stadt				Ø Aufenthaltsdauer	Ø Aufenthaltsdauer Ausland
	alle Gäste	+/- %	Ausland	+/- %	alle Gäste	+/- %	Ausland	+/- %		
Jan	642	18,0	35	16,7	1.382	35,8	146	147,5	2,2	4,2
Jan-Feb	1.287	-5,7	61	-35,1	2.452	-7,8	201	-25,9	1,9	3,3
Jan-Mär	2.201	-11,8	90	-37,9	4.044	-20,4	263	-45,8	1,8	2,9
Jan-Apr	3.315	-8,5	115	-47,7	6.761	-9,3	307	-59,9	2,0	2,7
Jan-Mai	4.850	-7,1	182	-43,7	9.909	-7,8	490	-53,4	2,0	2,7
Jan-Jun	6.481	-10,1	249	-48,3	13.166	-8,9	642	-55,6	2,0	2,6
Jan-Jul	7.736	-7,2	329	-46,1	16.422	-3,2	865	-52,2	2,1	2,6
Jan-Aug	9.358	-6,2	424	-38,8	19.605	-3,3	1.085	-47,1	2,1	2,6
Jan-Sep	11.270	-0,6	524	-32,9	23.582	1,3	1.282	-41,9	2,1	2,4
Jan-Okt	12.902	0,2	581	-33,8	27.358	3,0	1.448	-40,4	2,1	2,5
Jan-Nov										
Jan-Dez										

Halver, Stadt

Monate	Ankünfte Halver, Stadt				Übernachtungen Halver, Stadt				Ø Aufenthaltsdauer	Ø Aufenthaltsdauer Ausland
	alle Gäste	+/- %	Ausland	+/- %	alle Gäste	+/- %	Ausland	+/- %		
Januar		
Februar		
März		
April		
Mai		
Juni		
Juli	141	.	2	.	307	.	4	.	2,2	2,0
August		
September	173	.	1	.	571	.	2	.	3,3	2,0
Oktober	136	.	8	.	304	.	24	.	2,2	3,0
November										
Dezember										

Monate	Summe Ankünfte Halver, Stadt				Summe Übernachtungen Halver, Stadt				Ø Aufenthaltsdauer	Ø Aufenthaltsdauer Ausland
	alle Gäste	+/- %	Ausland	+/- %	alle Gäste	+/- %	Ausland	+/- %		
Jan		
Jan-Feb										
Jan-Mär										
Jan-Apr										
Jan-Mai										
Jan-Jun										
Jan-Jul										
Jan-Aug										
Jan-Sep										
Jan-Okt										
Jan-Nov										
Jan-Dez										

Hemer, Stadt

Monate	Ankünfte Hemer, Stadt				Übernachtungen Hemer, Stadt				Ø Aufenthaltsdauer	Ø Aufenthaltsdauer Ausland
	alle Gäste	+/- %	Ausland	+/- %	alle Gäste	+/- %	Ausland	+/- %		
Januar	243	-23,6	2	0,0	496	-22,9	2	-50,0	2,0	1,0
Februar	223	-18,0	23	475,0	375	-36,7	45	125,0	1,7	2,0
März	429	30,0	3	-62,5	814	-7,0	3	-78,6	1,9	1,0
April	413	-6,3	1	-93,3	882	-5,3	1	-98,3	2,1	1,0
Mai	318	-27,1	3	-50,0	732	-18,2	3	-75,0	2,3	1,0
Juni	370	-23,1	5	-93,2	871	11,4	9	-88,5	2,4	1,8
Juli	272	-39,4	1	-93,8	717	-22,4	1	-94,4	2,6	1,0
August	304	-43,0	21	133,3	718	-34,4	81	92,9	2,4	3,9
September	470	8,8	6	-57,1	1.221	42,6	63	-7,4	2,6	10,5
Oktober	278	-40,1	5	25,0	684	-40,3	12	50,0	2,5	2,4
November										
Dezember										

Monate	Summe Ankünfte Hemer, Stadt				Summe Übernachtungen Hemer, Stadt				Ø Aufenthaltsdauer	Ø Aufenthaltsdauer Ausland
	alle Gäste	+/- %	Ausland	+/- %	alle Gäste	+/- %	Ausland	+/- %		
Jan	243	-23,6	2	0,0	496	-22,9	2	-50,0	2,0	1,0
Jan-Feb	466	-21,0	25	316,7	871	-29,5	47	95,8	1,9	1,9
Jan-Mär	895	-2,7	28	100,0	1.685	-20,2	50	31,5	1,9	1,8
Jan-Apr	1.308	-3,9	29	0,3	2.567	-15,6	51	-47,3	2,0	1,8
Jan-Mai	1.626	-9,5	32	-8,4	3.299	-16,2	54	-50,4	2,0	1,7
Jan-Jun	1.996	-12,4	37	-65,9	4.170	-11,6	63	-66,3	2,1	1,7
Jan-Jul	2.268	-16,8	38	-69,5	4.887	-13,4	64	-68,8	2,2	1,7
Jan-Aug	2.572	-21,1	59	-55,8	5.605	-16,8	145	-41,3	2,2	2,5
Jan-Sep	3.042	-17,6	65	-56,0	6.826	-10,1	208	-34,0	2,2	3,2
Jan-Okt	3.320	-20,1	70	-53,8	7.510	-14,1	220	-31,9	2,3	3,1
Jan-Nov										
Jan-Dez										

Herscheid

Monate	Ankünfte Herscheid				Übernachtungen Herscheid				Ø Aufenthaltsdauer	Ø Aufenthaltsdauer Ausland
	alle Gäste	+/- %	Ausland	+/- %	alle Gäste	+/- %	Ausland	+/- %		
Januar		
Februar		
März		
April		
Mai		
Juni		
Juli		
August		
September		
Oktober		
November										
Dezember										

Monate	Summe Ankünfte Herscheid				Summe Übernachtungen Herscheid				Ø Aufenthaltsdauer	Ø Aufenthaltsdauer Ausland
	alle Gäste	+/- %	Ausland	+/- %	alle Gäste	+/- %	Ausland	+/- %		
Jan		
Jan-Feb										
Jan-Mär										
Jan-Apr										
Jan-Mai										
Jan-Jun										
Jan-Jul										
Jan-Aug										
Jan-Sep										
Jan-Okt										
Jan-Nov										
Jan-Dez										

Iserlohn, Stadt

Monate	Ankünfte Iserlohn, Stadt				Übernachtungen Iserlohn, Stadt				Ø Aufenthaltsdauer	Ø Aufenthaltsdauer Ausland
	alle Gäste	+/- %	Ausland	+/- %	alle Gäste	+/- %	Ausland	+/- %		
Januar	3.420	-1,0	245	2,9	6.111	10,4	446	-0,4	1,8	1,8
Februar	3.587	-1,7	183	-19,7	5.680	-9,0	390	-28,7	1,6	2,1
März	3.815	-5,1	252	-1,2	6.801	4,3	798	37,6	1,8	3,2
April	3.182	-18,4	252	-15,7	5.669	-9,1	657	0,6	1,8	2,6
Mai	4.202	15,5	324	-12,7	6.873	7,1	685	-17,9	1,6	2,1
Juni	3.965	27,2	339	-31,5	6.695	-20,5	685	-47,1	1,7	2,0
Juli	3.668	18,2	326	-18,3	6.705	11,3	723	-25,2	1,8	2,2
August	3.887	-4,3	322	11,0	6.881	-7,1	721	3,4	1,8	2,2
September	4.756	11,8	399	-5,9	8.415	20,1	1.167	30,8	1,8	2,9
Oktober	4.331	-0,6	335	23,2	7.599	3,0	704	36,2	1,8	2,1
November										
Dezember										

Monate	Summe Ankünfte Iserlohn, Stadt				Summe Übernachtungen Iserlohn, Stadt				Ø Aufenthaltsdauer	Ø Aufenthaltsdauer Ausland
	alle Gäste	+/- %	Ausland	+/- %	alle Gäste	+/- %	Ausland	+/- %		
Jan	3.420	-1,0	245	2,9	6.111	10,4	446	-0,4	1,8	1,8
Jan-Feb	7.007	-1,4	428	-8,2	11.791	0,1	836	-16,0	1,7	2,0
Jan-Mär	10.822	-2,7	680	-5,7	18.592	1,6	1.634	3,8	1,7	2,4
Jan-Apr	14.004	-6,8	932	-8,6	24.261	-1,1	2.291	2,8	1,7	2,5
Jan-Mai	18.206	-2,4	1.256	-9,7	31.134	0,6	2.976	-2,8	1,7	2,4
Jan-Jun	22.171	1,8	1.595	-15,4	37.829	-3,9	3.661	-16,0	1,7	2,3
Jan-Jul	25.839	3,8	1.921	-15,9	44.534	-1,9	4.384	-17,7	1,7	2,3
Jan-Aug	29.726	2,7	2.243	-12,9	51.415	-2,6	5.105	-15,2	1,7	2,3
Jan-Sep	34.482	3,9	2.642	-11,9	59.830	0,0	6.272	-9,3	1,7	2,4
Jan-Okt	38.813	3,4	2.977	-9,0	67.429	0,4	6.976	-6,1	1,7	2,3
Jan-Nov										
Jan-Dez										

Kierspe, Stadt

Monate	Ankünfte Kierspe, Stadt				Übernachtungen Kierspe, Stadt				Ø Aufenthaltsdauer	Ø Aufenthaltsdauer Ausland
	alle Gäste	+/- %	Ausland	+/- %	alle Gäste	+/- %	Ausland	+/- %		
Januar	.	.	-	-	.	.	-	-		
Februar		
März		
April		
Mai		
Juni		
Juli		
August	343	.	-	-	942	.	-	-	2,7	
September		
Oktober		
November										
Dezember										

Monate	Summe Ankünfte Kierspe, Stadt				Summe Übernachtungen Kierspe, Stadt				Ø Aufenthaltsdauer	Ø Aufenthaltsdauer Ausland
	alle Gäste	+/- %	Ausland	+/- %	alle Gäste	+/- %	Ausland	+/- %		
Jan	.	.	-	-	.	.	-	-		
Jan-Feb										
Jan-Mär										
Jan-Apr										
Jan-Mai										
Jan-Jun										
Jan-Jul										
Jan-Aug										
Jan-Sep										
Jan-Okt										
Jan-Nov										
Jan-Dez										

Lüdenscheid, Stadt

Monate	Ankünfte Lüdenscheid, Stadt				Übernachtungen Lüdenscheid, Stadt				Ø Aufenthaltsdauer	Ø Aufenthaltsdauer Ausland
	alle Gäste	+/- %	Ausland	+/- %	alle Gäste	+/- %	Ausland	+/- %		
Januar	2.990	1,5	385	-2,5	4.980	-4,2	692	-9,5	1,7	1,8
Februar	3.496	9,8	439	21,9	6.081	12,9	801	12,0	1,7	1,8
März	4.103	23,4	414	1,2	6.842	19,9	858	21,7	1,7	2,1
April	3.721	11,7	518	1,4	6.570	12,8	969	-1,8	1,8	1,9
Mai	4.141	4,8	477	-11,8	7.125	2,7	898	-18,8	1,7	1,9
Juni	4.074	34,1	455	-11,1	6.441	10,4	828	-27,2	1,6	1,8
Juli	3.582	4,1	426	2,9	6.284	1,0	754	-8,2	1,8	1,8
August	3.779	7,2	449	9,8	7.055	10,7	735	-11,6	1,9	1,6
September	4.237	10,5	412	-16,8	7.436	5,2	883	-12,1	1,8	2,1
Oktober	4.408	13,8	508	10,4	7.934	17,4	1.092	12,6	1,8	2,1
November										
Dezember										

Monate	Summe Ankünfte Lüdenscheid, Stadt				Summe Übernachtungen Lüdenscheid, Stadt				Ø Aufenthaltsdauer	Ø Aufenthaltsdauer Ausland
	alle Gäste	+/- %	Ausland	+/- %	alle Gäste	+/- %	Ausland	+/- %		
Jan	2.990	1,5	385	-2,5	4.980	-4,2	692	-9,5	1,7	1,8
Jan-Feb	6.486	5,8	824	9,1	11.061	4,5	1.493	0,9	1,7	1,8
Jan-Mär	10.589	12,0	1.238	6,3	17.903	9,9	2.351	7,6	1,7	1,9
Jan-Apr	14.310	11,9	1.756	4,8	24.473	10,7	3.320	4,7	1,7	1,9
Jan-Mai	18.451	10,2	2.233	0,8	31.598	8,8	4.218	-1,4	1,7	1,9
Jan-Jun	22.525	13,9	2.688	-1,5	38.039	9,0	5.046	-6,8	1,7	1,9
Jan-Jul	26.107	12,5	3.114	-0,9	44.323	7,8	5.800	-7,0	1,7	1,9
Jan-Aug	29.886	11,8	3.563	0,4	51.378	8,2	6.535	-7,5	1,7	1,8
Jan-Sep	34.123	11,6	3.975	-1,7	58.814	7,8	7.418	-8,1	1,7	1,9
Jan-Okt	38.531	11,8	4.483	-0,5	66.748	8,9	8.510	-5,9	1,7	1,9
Jan-Nov										
Jan-Dez										

Meinerzhagen, Stadt

Monate	Ankünfte Meinerzhagen, Stadt				Übernachtungen Meinerzhagen, Stadt				Ø Aufenthaltsdauer	Ø Aufenthaltsdauer Ausland
	alle Gäste	+/- %	Ausland	+/- %	alle Gäste	+/- %	Ausland	+/- %		
Januar	739	-23,6	16	-46,7	1.260	-14,1	76	-24,8	1,7	4,8
Februar	759	-33,6	20	-59,2	1.173	-29,4	62	-67,2	1,5	3,1
März	1.396	16,0	41	-47,4	2.549	17,8	71	-64,9	1,8	1,7
April	1.255	-8,1	21	-70,4	2.541	2,4	34	-83,0	2,0	1,6
Mai	1.591	-2,6	67	9,8	2.934	-2,4	116	-20,0	1,8	1,7
Juni	1.490	-2,7	28	-63,2	2.979	20,5	40	-81,7	2,0	1,4
Juli	1.591	21,4	51	-22,7	3.955	25,7	117	-34,6	2,5	2,3
August	1.723	-6,3	28	-51,7	4.400	-7,1	64	-51,5	2,6	2,3
September	1.682	-15,1	40	-51,2	2.839	-8,9	54	-55,0	1,7	1,4
Oktober	1.441	7,9	71	7,6	2.768	-3,3	114	-9,5	1,9	1,6
November										
Dezember										

Monate	Summe Ankünfte Meinerzhagen, Stadt				Summe Übernachtungen Meinerzhagen, Stadt				Ø Aufenthaltsdauer	Ø Aufenthaltsdauer Ausland
	alle Gäste	+/- %	Ausland	+/- %	alle Gäste	+/- %	Ausland	+/- %		
Jan	739	-23,6	16	-46,7	1.260	-14,1	76	-24,8	1,7	4,8
Jan-Feb	1.498	-29,0	36	-54,5	2.433	-22,2	138	-52,4	1,6	3,8
Jan-Mär	2.894	-12,7	77	-51,0	4.982	-5,9	209	-57,6	1,7	2,7
Jan-Apr	4.149	-11,3	98	-57,0	7.523	-3,2	243	-64,9	1,8	2,5
Jan-Mai	5.740	-9,1	165	-42,9	10.457	-3,0	359	-57,1	1,8	2,2
Jan-Jun	7.230	-7,8	193	-47,1	13.436	1,4	399	-62,2	1,9	2,1
Jan-Jul	8.821	-3,6	244	-43,4	17.391	6,1	516	-58,2	2,0	2,1
Jan-Aug	10.544	-4,1	272	-44,4	21.791	3,1	580	-57,6	2,1	2,1
Jan-Sep	12.226	-5,8	312	-45,4	24.630	1,6	634	-57,4	2,0	2,0
Jan-Okt	13.667	-4,5	383	-39,9	27.398	1,0	748	-53,6	2,0	2,0
Jan-Nov										
Jan-Dez										

Menden (Sauerland), Stadt

Monate	Ankünfte Menden (Sauerland), Stadt				Übernachtungen Menden (Sauerland), Stadt				Ø Aufenthaltsdauer	Ø Aufenthaltsdauer Ausland
	alle Gäste	+/- %	Ausland	+/- %	alle Gäste	+/- %	Ausland	+/- %		
Januar	502	-18,5	21	31,3	947	-8,8	28	55,6	1,9	1,3
Februar	598	-3,1	15	-44,4	962	-9,4	31	-41,5	1,6	2,1
März	737	-3,8	27	58,8	1.352	-7,0	53	20,5	1,8	2,0
April	598	-18,5	19	-38,7	1.245	-5,3	39	-32,8	2,1	2,1
Mai	821	1,5	19	-20,8	1.407	-8,3	33	-43,1	1,7	1,7
Juni	811	-11,9	18	-66,0	1.553	-7,3	44	-69,7	1,9	2,4
Juli	718	13,1	10	-9,1	1.443	20,8	15	7,1	2,0	1,5
August	780	-2,4	22	4,8	1.414	6,7	46	27,8	1,8	2,1
September	921	4,8	23	0,0	1.693	25,6	49	22,5	1,8	2,1
Oktober	842	15,3	24	0,0	1.783	35,3	47	27,0	2,1	2,0
November										
Dezember										

Monate	Summe Ankünfte Menden (Sauerland), Stadt				Summe Übernachtungen Menden (Sauerland), Stadt				Ø Aufenthaltsdauer	Ø Aufenthaltsdauer Ausland
	alle Gäste	+/- %	Ausland	+/- %	alle Gäste	+/- %	Ausland	+/- %		
Jan	502	-18,5	21	31,3	947	-8,8	28	55,6	1,9	1,3
Jan-Feb	1.100	-10,8	36	-16,2	1.909	-9,1	59	-16,9	1,7	1,6
Jan-Mär	1.837	-8,1	63	5,0	3.261	-8,2	112	-2,6	1,8	1,8
Jan-Apr	2.435	-10,9	82	-9,9	4.506	-7,4	151	-12,7	1,9	1,8
Jan-Mai	3.256	-8,1	101	-12,1	5.913	-7,7	184	-20,3	1,8	1,8
Jan-Jun	4.067	-8,9	119	-29,1	7.466	-7,6	228	-39,4	1,8	1,9
Jan-Jul	4.785	-6,1	129	-27,9	8.909	-3,9	243	-37,7	1,9	1,9
Jan-Aug	5.565	-5,6	151	-24,5	10.323	-2,6	289	-32,2	1,9	1,9
Jan-Sep	6.486	-4,3	174	-21,9	12.016	0,6	338	-27,5	1,9	1,9
Jan-Okt	7.328	-2,4	198	-19,8	13.799	4,0	385	-23,5	1,9	1,9
Jan-Nov										
Jan-Dez										

Nachrodt-Wiblingwerde

	Ankünfte Nachrodt-Wiblingwerde				Übernachtungen Nachrodt-Wiblingwerde				Ø Aufenthaltsdauer	Ausland
Monate	alle Gäste	+/- %	Ausland	+/- %	alle Gäste	+/- %	Ausland	+/- %		
Januar	293	-53,9	7	-58,8	446	-65,0	13	-59,4	1,5	1,9
Februar	543	-14,4	41	105,0	987	-12,4	83	102,4	1,8	2,0
März	814	-16,6	84	546,2	1.517	-22,4	218	678,6	1,9	2,6
April	729	-37,4	143	1.330,0	2.299	-5,8	318	1.490,0	3,2	2,2
Mai	1.345	-2,7	170	1.788,9	2.785	-4,6	482	2.090,9	2,1	2,8
Juni	1.268	-12,9	176	700,0	2.760	-0,3	441	764,7	2,2	2,5
Juli	729	11,1	100	1.011,1	1.928	-12,1	257	1.735,7	2,6	2,6
August	548	-44,8	46	318,2	1.762	-10,8	121	348,1	3,2	2,6
September	1.285	-4,3	120	990,9	2.893	23,3	299	1.473,7	2,3	2,5
Oktober	1.095	16,7	33	312,5	2.300	8,3	79	464,3	2,1	2,4
November										
Dezember										

	Summe Ankünfte Nachrodt-Wiblingwerde				Summe Übernachtungen Nachrodt-Wiblingwerde				Ø Aufenthaltsdauer	Ausland
Monate	alle Gäste	+/- %	Ausland	+/- %	alle Gäste	+/- %	Ausland	+/- %		
Jan	293	-53,9	7	-58,8	446	-65,0	13	-59,4	1,5	1,9
Jan-Feb	836	-34,2	48	29,8	1.433	-40,3	96	31,5	1,7	2,0
Jan-Mär	1.650	-26,5	132	164,1	2.950	-32,3	314	210,8	1,8	2,4
Jan-Apr	2.379	-30,2	275	358,4	5.249	-22,8	632	422,2	2,2	2,3
Jan-Mai	3.724	-22,3	445	545,0	8.034	-17,3	1.114	678,9	2,2	2,5
Jan-Jun	4.992	-20,1	621	582,5	10.794	-13,5	1.555	701,4	2,2	2,5
Jan-Jul	5.721	-17,1	721	621,1	12.722	-13,3	1.812	771,0	2,2	2,5
Jan-Aug	6.269	-20,6	767	591,1	14.484	-13,0	1.933	722,4	2,3	2,5
Jan-Sep	7.554	-18,2	887	627,1	17.377	-8,5	2.232	778,6	2,3	2,5
Jan-Okt	8.649	-15,0	920	607,8	19.677	-6,8	2.311	762,2	2,3	2,5
Jan-Nov										
Jan-Dez										

Neuenrade, Stadt

	Ankünfte Neuenrade, Stadt				Übernachtungen Neuenrade, Stadt				Ø Aufenthaltsdauer	Ausland
Monate	alle Gäste	+/- %	Ausland	+/- %	alle Gäste	+/- %	Ausland	+/- %		
Januar	510	-18,3	38	8,6	1.025	-21,6	105	84,2	2,0	2,8
Februar	535	-33,1	19	-62,0	959	-31,5	28	-63,6	1,8	1,5
März	648	-35,7	62	-31,9	1.101	-36,2	87	-40,0	1,7	1,4
April	661	-21,9	33	-68,3	1.142	-25,9	64	-63,0	1,7	1,9
Mai	735	-16,7	62	-42,1	1.193	-32,0	117	-46,1	1,6	1,9
Juni	790	-28,2	53	-60,7	1.366	-35,0	101	-56,5	1,7	1,9
Juli	799	-8,4	43	-67,9	1.392	-18,4	67	-69,8	1,7	1,6
August	917	-19,6	50	-69,3	1.565	-21,5	60	-80,3	1,7	1,2
September	864	-3,0	64	-23,8	1.357	-16,9	106	-42,7	1,6	1,7
Oktober	821	5,7	52	10,6	1.526	17,2	107	62,1	1,9	2,1
November										
Dezember										

	Summe Ankünfte Neuenrade, Stadt				Summe Übernachtungen Neuenrade, Stadt				Ø Aufenthaltsdauer	Ausland
Monate	alle Gäste	+/- %	Ausland	+/- %	alle Gäste	+/- %	Ausland	+/- %		
Jan	510	-18,3	38	8,6	1.025	-21,6	105	84,2	2,0	2,8
Jan-Feb	1.045	-26,6	57	-32,9	1.984	-26,7	133	-0,7	1,9	2,3
Jan-Mär	1.693	-30,4	119	-32,4	3.085	-30,4	220	-21,1	1,8	1,8
Jan-Apr	2.354	-28,2	152	-45,7	4.227	-29,2	284	-37,2	1,8	1,9
Jan-Mai	3.089	-25,8	214	-44,7	5.420	-29,9	401	-40,1	1,8	1,9
Jan-Jun	3.879	-26,3	267	-48,9	6.786	-31,0	502	-44,3	1,7	1,9
Jan-Jul	4.678	-23,7	310	-52,7	8.178	-29,1	569	-49,3	1,7	1,8
Jan-Aug	5.595	-23,1	360	-56,0	9.743	-28,0	629	-55,9	1,7	1,7
Jan-Sep	6.459	-20,9	424	-53,0	11.100	-26,8	735	-54,4	1,7	1,7
Jan-Okt	7.280	-18,6	476	-49,9	12.626	-23,3	842	-49,8	1,7	1,8
Jan-Nov										
Jan-Dez										

Plettenberg, Stadt

	Ankünfte Plettenberg, Stadt				Übernachtungen Plettenberg, Stadt				Ø Aufenthaltsdauer	Ausland
Monate	alle Gäste	+/- %	Ausland	+/- %	alle Gäste	+/- %	Ausland	+/- %		
Januar	728	-0,8	64	-15,8	1.589	-31,4	172	-29,5	2,2	2,7
Februar	888	-15,7	68	-26,9	1.638	-20,1	132	-52,7	1,8	1,9
März	925	-25,3	92	26,0	2.605	5,7	1.025	281,0	2,8	11,1
April	1.260	20,6	106	5,0	3.366	58,8	666	118,4	2,7	6,3
Mai	1.126	-21,9	60	-54,5	1.966	-25,5	129	-63,5	1,7	2,2
Juni	1.089	-18,7	84	-51,7	2.047	-10,4	135	-65,7	1,9	1,6
Juli	1.489	1,8	198	-9,2	2.822	-17,8	429	-18,0	1,9	2,2
August	1.385	10,3	204	36,9	2.637	-8,4	506	75,1	1,9	2,5
September	1.031	-0,1	86	-15,7	2.028	-31,2	352	-71,3	2,0	4,1
Oktober	1.673	4,6	111	-26,5	3.168	-16,6	401	-68,0	1,9	3,6
November										
Dezember										

	Summe Ankünfte Plettenberg, Stadt				Summe Übernachtungen Plettenberg, Stadt				Ø Aufenthaltsdauer	Ausland
Monate	alle Gäste	+/- %	Ausland	+/- %	alle Gäste	+/- %	Ausland	+/- %		
Jan	728	-0,8	64	-15,8	1.589	-31,4	172	-29,5	2,2	2,7
Jan-Feb	1.616	-9,6	132	-21,9	3.227	-26,1	304	-41,9	2,0	2,3
Jan-Mär	2.541	-16,0	224	-7,5	5.832	-14,6	1.329	67,8	2,3	5,9
Jan-Apr	3.801	-6,6	330	-3,8	9.198	2,8	1.995	81,9	2,4	6,0
Jan-Mai	4.927	-10,6	390	-17,9	11.164	-3,7	2.124	46,4	2,3	5,4
Jan-Jun	6.016	-12,2	474	-26,9	13.211	-4,8	2.259	22,5	2,2	4,8
Jan-Jul	7.505	-9,7	672	-22,5	16.033	-7,4	2.688	13,6	2,1	4,0
Jan-Aug	8.890	-7,1	876	-13,8	18.670	-7,5	3.194	20,2	2,1	3,6
Jan-Sep	9.921	-6,4	962	-13,9	20.698	-10,5	3.546	-8,7	2,1	3,7
Jan-Okt	11.594	-5,0	1.073	-15,4	23.866	-11,4	3.947	-23,1	2,1	3,7
Jan-Nov										
Jan-Dez										

Schalksmühle

	Ankünfte Schalksmühle				Übernachtungen Schalksmühle				Ø Aufenthaltsdauer	Ausland
Monate	alle Gäste	+/- %	Ausland	+/- %	alle Gäste	+/- %	Ausland	+/- %		
Januar	-	-	-	-	-	-	-	-		
Februar	-	-	-	-	-	-	-	-		
März	-	-	-	-	-	-	-	-		
April	-	-	-	-	-	-	-	-		
Mai	-	-	-	-	-	-	-	-		
Juni	-	-	-	-	-	-	-	-		
Juli	-	-	-	-	-	-	-	-		
August	-	-	-	-	-	-	-	-		
September	-	-	-	-	-	-	-	-		
Oktober	-	-	-	-	-	-	-	-		
November										
Dezember										

	Summe Ankünfte Schalksmühle				Summe Übernachtungen Schalksmühle				Ø Aufenthaltsdauer	Ausland
Monate	alle Gäste	+/- %	Ausland	+/- %	alle Gäste	+/- %	Ausland	+/- %		
Jan	-	-	-	-	-	-	-	-		
Jan-Feb										
Jan-Mär										
Jan-Apr										
Jan-Mai										
Jan-Jun										
Jan-Jul										
Jan-Aug										
Jan-Sep										
Jan-Okt										
Jan-Nov										
Jan-Dez										

Werdohl, Stadt

Monate	Ankünfte Werdohl, Stadt				Übernachtungen Werdohl, Stadt				Ø Aufenthaltsdauer	Ø Aufenthaltsdauer Ausland
	alle Gäste	+/- %	Ausland	+/- %	alle Gäste	+/- %	Ausland	+/- %		
Januar	73	-44,7	-	-100,0	129	-54,6	-	-100,0	1,8	
Februar	83	-56,1	5	-58,3	140	-68,8	10	-76,2	1,7	2,0
März	110	-40,2	8	-20,0	199	-63,2	16	-36,0	1,8	2,0
April	147	-14,0	11 x		489	-15,5	44 x		3,3	4,0
Mai	148	-34,5	6	-33,3	453	-24,4	12	-45,5	3,1	2,0
Juni	170	-29,5	8	-20,0	427	-28,6	16	0,0	2,5	2,0
Juli	182	-34,5	34	126,7	606	-25,8	104	10,6	3,3	3,1
August	193	-20,6	21	-27,6	885	-1,4	115	-27,7	4,6	5,5
September	152	-30,6	21	950,0	359	-24,4	54	285,7	2,4	2,6
Oktober	219	14,1	10	11,1	765	15,0	26	-51,9	3,5	2,6
November										
Dezember										

Monate	Summe Ankünfte Werdohl, Stadt				Summe Übernachtungen Werdohl, Stadt				Ø Aufenthaltsdauer	Ø Aufenthaltsdauer Ausland
	alle Gäste	+/- %	Ausland	+/- %	alle Gäste	+/- %	Ausland	+/- %		
Jan	73	-44,7	-	-100,0	129	-54,6	-	-100,0	1,8	
Jan-Feb	156	-51,4			269	-63,3			1,7	
Jan-Mär	266	-47,3			468	-63,3			1,8	
Jan-Apr	413	-38,9			957	-48,3			2,3	
Jan-Mai	561	-37,8			1.410	-42,5			2,5	
Jan-Jun	731	-36,0			1.837	-39,8			2,5	
Jan-Jul	913	-35,7			2.443	-36,8			2,7	
Jan-Aug	1.106	-33,5			3.328	-30,1			3,0	
Jan-Sep	1.258	-33,2			3.687	-29,6			2,9	
Jan-Okt	1.477	-28,8			4.452	-24,6			3,0	
Jan-Nov										
Jan-Dez										

Übersicht der Kommunen aus dem Landkreis Waldeck-Frankenberg

Übersicht der Kommunen aus dem Landkreis Waldeck-Frankenberg

Willingen

Monate	Ankünfte Willingen				Übernachtungen Willingen				Ø Aufenthaltsdauer	Ø Aufenthaltsdauer Ausland
	alle Gäste	+/- %	Ausland	+/- %	alle Gäste	+/- %	Ausland	+/- %		
Jan	39.183	16,9	4.265	13,6	85.785	7,8	9.621	1,8	2,2	2,3
Feb	33.956	0,2	5.671	-20,8	81.510	-10,9	14.685	-36,3	2,4	2,6
Mär	28.956	1,0	1.832	38,8	68.857	1,9	5.695	73,9	2,4	3,1
Apr	31.029	1,90	1.656	15	80.751	6	4.814	13	2,6	2,9
Mai	38.913	-3,5	2.049	-8,1	91.107	-10,3	5.388	-8,8	2,3	2,6
Jun	36.908	0,7	1.665	-15,0	94.058	9,2	4.471	-14,1	2,5	2,7
Jul	31.472	8,0	2.575	10,4	83.687	4,1	8.070	7,2	2,7	3,1
Aug	37.593	4,1	3.367	17,8	96.470	1,2	11.321	12,2	2,6	3,4
Sep	39.374	9,0	1.593	-13,8	93.039	3,3	4.906	-10,7	2,4	3,1
Okt	40.705	8,5	1.930	19,8	97.995	4,4	5.162	10,1	2,4	2,7
Nov										
Dez										

Monate	Summe Ankünfte Willingen				Summe Übernachtungen Willingen				Ø Aufenthaltsdauer	Ø Aufenthaltsdauer Ausland
	alle Gäste	+/- %	Ausland	+/- %	alle Gäste	+/- %	Ausland	+/- %		
Jan	39183	16,9	4265	13,6	85785	7,8	9621	1,8	2,2	2,3
Jan-Feb	73160	8,5	9938	-8,9	167341	-2,2	24312	-25,2	2,3	2,4
Jan-Mär	102114	6,3	11724	-4,1	236199	-1	29860	-16,6	2,3	2,5
Jan-Apr	132693	4,9	13404	-1,9	315947	0,3	34735	-13,3	2,4	2,6
Jan-Mai	171529	2,8	15445	-2,8	406818	-2,3	40082	-12,8	2,4	2,6
Jan-Jun	208534	2,5	17064	-4,4	501334	-0,3	44389	-13,3	2,4	2,6
Jan-Jul	240007	3,2	19639	-2,7	584996	0,3	52459	-10,6	2,4	2,7
Jan-Aug	277468	3,2	23096	0,2	681452	0,5	64278	-6,6	2,5	2,8
Jan-Sep	316808	3,9	24704	-0,8	774547	0,8	69288	-6,7	2,4	2,8
Jan-Okt	357456	4,4	26651	0,6	871610	1,1	74585	-5,6	2,4	2,8
Jan-Nov										
Jan-Dez										

Diemelsee

Monate	Ankünfte Diemelsee				Übernachtungen Diemelsee				Ø Aufenthaltsdauer	Ø Aufenthaltsdauer Ausland
	alle Gäste	+/- %	Ausland	+/- %	alle Gäste	+/- %	Ausland	+/- %		
Jan	1.413	17,7	49	-24,6	4.252	13,2	121	-58,6	3,0	2,5
Feb	1.348	36,6	87	38,1	3.992	27,1	330	4,4	3,0	3,8
Mär	1.742	-11,4	33	-31,3	5.414	-15,2	70	-45,3	3,1	2,1
Apr	2.097	38	1.656	15	7.438	53	186	145	3,5	0,1
Mai	2.112	-19,3	80	25,0	6.791	-15,8	322	32,0	3,2	4,0
Jun	2.715	24,1	80	25,0	8.500	21,6	280	15,2	3,1	3,5
Jul	2.681	0,2	156	-46,4	11.224	-0,9	590	-58,0	4,2	3,8
Aug	3.175	0,6	196	-11,7	12.555	-9,3	1.171	-27,8	4,0	6,0
Sep	1.935	-11,8	62	-1,6	6.836	-4,2	230	-7,6	3,5	3,7
Okt	2.126	-1,1	95	43,9	7.951	7,9	689	220,5	3,7	7,3
Nov										
Dez										

Monate	Summe Ankünfte Diemelsee				Summe Übernachtungen Diemelsee				Ø Aufenthaltsdauer	Ø Aufenthaltsdauer Ausland
	alle Gäste	+/- %	Ausland	+/- %	alle Gäste	+/- %	Ausland	+/- %		
Jan	1413	17,7	49	-24,6	4252	13,2	121	-58,6	3,0	2,5
Jan-Feb	2761	26,2	136	6,3	8244	19,5	451	-25,8	3,0	3,3
Jan-Mär	4454	7,2	170	-3,4	13485	1,5	534	-27,4	3,0	3,1
Jan-Apr	6556	15,4	238	17,8	20944	15,3	726	-10,6	3,2	3,1
Jan-Mai	8613	3,8	339	27,4	27704	5,6	1230	16,5	3,2	3,6
Jan-Jun	11342	8,2	419	27	36208	9	1503	15,7	3,2	3,6
Jan-Jul	14015	6,5	580	-6,6	47430	6,5	2153	-20,4	3,4	3,7
Jan-Aug	17198	5,4	776	-7,9	60035	2,8	3326	-23,1	3,5	4,3
Jan-Sep	19092	3,1	830	-8,4	66990	2,2	3623	-20,8	3,5	4,4
Jan-Okt	21218	2,7	925	-4,8	74941	2,8	4312	-10	3,5	4,7
Jan-Nov										
Jan-Dez										

* Da die Zahlen aus Hessen seit Ende 2024 nicht mehr an einem fixen Datum vor dem NRW Termin veröffentlicht werden und diese auch weit hinter der NRW Veröffentlichung liegen können, wird hier auf Basis der Zahlen vom Vorjahr und mittels der Vorjahres-Veränderung auf NRW Ebene durchgeführt. Die Zahlen werden dann bei der nächsten Mit entsprechend korrigiert.